

Santo Domingo de Guzmán, D.N
 17 de mayo del 2022

A : **FERNANDO DURÁN**
 Administrador General


Vía : Solangy V. Mejía Sánchez
 Directora Servicios Administrativos


Asunto : Solicitud aprobación proceso de compras para contratación trabajos de impermeabilización y adecuación techos decorativos en sucursales, oficinas de negocios y sede principal.

Anexo : **A) Presupuestos bases impermeabilización y adecuación techos decorativos**
A1) Sucursales: Bonaó, Cotuí, Dajabón, Moca, Montecristi, Nagua, Puerto Plata,

Salcedo, San José de Ocoa, Samaná, Santiago Rodríguez, Valverde Mao, Azua, Baní, Barahona, Neyba

A2) Oficinas de negocios: La Isabela, Luperón, Rancho Arriba, Castillo, Tamayo, Padre las Casas

A3) Sede principal
B) Imágenes

Cortésmente le informamos que acorde a las pronunciadas filtraciones evidenciadas a nivel nacional en las sucursales, oficinas de negocios y sede principal, esta sección de ingeniería procedió a realizar un levantamiento de todas las edificaciones de nuestra institución, con el fin de documentar las deficiencias de esta índole, arrojándonos este levantamiento un escenario considerablemente desfavorable, ya que de las 32 sucursales, 16 presentan filtraciones así como en 6 de las 32 oficinas de negocios, mientras que en la sede principal se puede evidenciar filtraciones en las alas norte, oeste y sur.

A continuación presentamos una tabulación de los resultados del levantamiento:

LEVANTAMIENTO FILTRACIONES				
SUCURSAL / OFICINA DE NEGOCIOS	ESTADO FILTRACIONES	AREA ESTIMADA IMPERMEABILIZAR	ESTADO PLAFONES	LUMINARIA EXISTENTE
REGION NORTE		5,585.77 M²		
Arenoso	Inexistente	-	-	-
Bonaó	Leves	535.28 M ²	+151 unds deterioradas	Lamparas fluorescentes
Constanza	Inexistente	-	-	-
Cotuí	Severas	540.62 M ²	+70 unds deterioradas	Lamparas fluorescentes
Dajabón	Leves	297.19 M ²	+20 unds deterioradas	Lamparas fluorescentes
Loma de Cabrera	Inexistente	-	-	-
Partido	Filtraciones leves	-	-	-
La Vega	Inexistente	-	-	-
Jarabacoa	Filtraciones leves	-	-	-
Moca	Pronunciadas	509.21 M ²	Buen estado	N/A
Montecristi	Pronunciadas	534.92 M ²	Varios dañados	Lamparas fluorescentes
Las Matas de Santa Cruz	Inexistente	-	-	-
Villa Vasquez	Filtraciones leves	-	-	-
Nagua	Pronunciadas	526.41 M ²	-	Lamparas fluorescentes

 C/JRG
 SADD
 iJC

LEVANTAMIENTO FILTRACIONES				
SUCURSAL / OFICINA DE NEGOCIOS	ESTADO FILTRACIONES	AREA ESTIMADA IMPERMEABILIZAR	ESTADO PLAFONES	LUMINARIA EXISTENTE
Puerto Plata	Severas	515.18 M ²	+50 unds deterioradas	Paneles LED
Altamira	Filtraciones leves	-	-	-
Gaspar Hernandez	Filtraciones leves	-	-	-
La Isabela	Pronunciadas	158.93 M ²	-	Lamparas fluorescentes
Luperon	Pronunciadas	145.54 M ²	-	-
Rio San Juan	Inexistentes	-	-	-
Cabrera	Filtraciones leves	-	-	-
Salcedo	Pronunciadas	424.95 M ²	+60 unds deterioradas	Lamparas fluorescentes
Samana	Pronunciadas	257.20 M ²	+105 unds deterioradas	Fluorescentes y 10 Led
Sanchez	Filtraciones leves	-	-	-
San Francisco de Macoris	Inexistentes	-	-	-
Pimentel	Inexistentes	-	-	-
San José de Las Matas	Inexistentes	-	-	-
Janico	Filtraciones leves	-	-	-
Santiago	Inexistentes	-	-	-
Santiago Rodríguez	Severas	204.34 M ²	Varios dañados	Lamparas fluorescentes
Valverde Mao	Leves	936.00 M ²	Buen estado	Paneles LED
Villa Riva	Inexistentes	-	-	-
Castillo	Pronunciadas	180.00 M ²	-	Lamparas fluorescentes
REGION ESTE		3,871.96 M²		
El Seibo	Inexistentes	-	-	-
Miches	Filtraciones leves	-	-	-
San Pedro de Macoris	Inexistentes	-	-	-
Hato Mayor	Inexistentes	-	-	-
Sabana de la Mar	Inexistentes	-	-	-
Higüey	Inexistentes	-	-	-
Monte Planta	Inexistentes	-	-	-
Sabana Grande De Boya	Inexistentes	-	-	-
Yamasa	Inexistentes	-	-	-
Santo Domingo	Inexistentes	-	-	-
Sede principal	Pronunciadas	3,871.96 M ²	-	-
REGION SUR		2,979.56 M²		
Azua	Pronunciadas	328.90 M ²	+10 unds deterioradas	Lamparas fluorescentes
Padres Las Casas	Pronunciadas	172.97 M ²	-	Lamparas fluorescentes
Bani	Severas	510.00 M ²	+10 unds deterioradas	Paneles LED
Barahona	Leves	578.21 M ²	+20 unds deterioradas	Paneles LED
Enriquillo	Filtraciones leves	-	-	No hay plafon
Tamayo	Pronunciadas	143.58 M ²	-	No hay plafon
Elias Piña	Inexistentes	-	-	-
Hondo Valle	Filtraciones leves	-	-	A detertminar
Neiba	Pronunciadas	480.00 M ²	+23 unds deterioradas	Paneles LED
Duverge	Filtraciones leves	-	-	Normal
San Cristóbal	Inexistentes	-	-	-
San José de Ocoa	Pronunciadas	585.89 M ²	+35 unds deterioradas	Lamparas fluorescentes
Rancho Arriba	Pronunciadas	180.00 M ²	Varios dañados	Paneles LED
San Juan de la Maguana	Inexistentes	-	-	-
Bohechio	Filtraciones leves	-	-	-
Las Matas de Farfan	Filtraciones leves	-	-	-
Totales		12,437.29 M²		

CSRG
SADO
LJ

Acorde al levantamiento realizado, determinamos que resulta necesario intervenir los siguientes:

- **Sucursales:** Bonaó, Cotuí, Dajabón, Moca, Monte Cristi, Nagua, Puerto Plata, Salcedo, San José de Ocoa, Samaná, Santiago Rodríguez, Valverde Mao, Azua, Bani, Barahona, Neyba.
- **Oficina de negocios:** La Isabela, Luperón, Rancho Arriba, Castillo
- **Sede principal**

Estas filtraciones pueden causar situaciones que afecten la integridad del banco, como cortos circuitos eléctricos que perjudican el cableado, las lámparas de techo y los equipos informáticos del banco. En un segundo plano deterioran considerablemente la apariencia de la institución, ya que manchan los plafones y posteriormente se desprenden del techo, además podemos evidenciar que la incidencia del agua deteriora rápidamente la pintura y teniendo en cuenta que próximamente se estarán pintando las sucursales acordes a la nueva línea gráfica de la institución, recomendamos solucionar los problemas de filtración previamente a la aplicación de la pintura.

Como solución a la problemática de las filtraciones, proponemos que sean intervenidas todas las edificaciones que presenten filtración considerable, esta intervención consistiría en reemplazar el impermeabilizante existente por lona asfáltica de alto tránsito, mientras que en el aspecto estético y de funcionalidad, proponemos sustituir a totalidad el plafón de techo existente por uno nuevo a razón de que en la mayoría de las edificaciones este presenta un aspecto deplorable por el agua o de antigüedad por su tiempo, además reemplazar las lámparas existentes de tubos fluorescentes por paneles LED, con el fin de mejorar la visibilidad, apariencia y reducir la incidencia del costo energético, en otra índole, se consideraron partidas de menor envergadura como la colocación de lámparas tipo cobra en el exterior de las edificaciones para mejorar la iluminación nocturna de las áreas continuas, además reemplazar las tuberías eléctricas del sistema de aire acondicionado a tubería EMT y sustitución del plafón PVC en los baños.

Ideada una solución, procedimos a realizar un presupuesto modelo que abarca las partidas mencionadas anteriormente, este presupuesto fue ajustado acorde a las necesidades particulares de cada edificación con problemas de filtración, a continuación, una tabulación de los presupuestos:

PRESUPUESTOS IMPERMEABILIZACION	
SUCURSAL/OFC. DE NEGOCIOS	PRESUPUESTO BASE
REGION NORTE	\$26,598,786.16
Bonao	\$2,730,851.46
Cotui	\$2,746,942.20
Dajabon	\$1,506,548.21
Moca	\$1,249,290.17
Montecristi	\$2,718,798.64
Nagua	\$2,634,913.68
Puerto Plata	\$2,168,590.26
La Isabela	\$687,204.07
Luperon	\$641,800.46
Salcedo	\$2,149,483.79
Samana	\$1,417,150.52
Santiago Rodríguez	\$2,149,483.79
Valverde Mao	\$2,853,834.36
Castillo	\$943,894.55
REGION ESTE	\$5,454,687.60
Sede principal	\$5,454,687.60
REGION SUR	\$13,433,870.08
Azua	\$1,723,169.00
Padres Las Casas	\$946,386.28
Bani	\$1,337,699.14
Barahona	\$2,419,202.61
Tamayo	\$814,720.62
San José de Ocoa	\$2,971,541.72
Rancho Arriba	\$793,406.31
Neyba	\$2,427,744.40
	\$45,487,343.84

CJRG
SADD
GJC

Realizado el presupuesto para cada edificación, podemos determinar que el valor estimado total para realizar los trabajos de **“Impermeabilización y adecuación techos decorativos a nivel nacional”** asciende a **RD\$45,487,343.84 (Cuarenta y cinco millones cuatrocientos ochenta y siete mil trescientos cuarenta y tres pesos dominicanos con 84/00).**

Destacamos que a la dirección de servicios administrativos se le habían asignado para este año un presupuesto de **RD\$45,491,860.43** a ser utilizado en las partidas comprendidas en el proyecto en cuestión, como son: impermeabilización, sustitución de plafones y luminaria.

En caso de que nuestra propuesta sea aceptada, solicitaremos e incluiremos una garantía de 5 años en los trabajos de impermeabilización, comprendida en el contrato a firmar entre la institución y el adjudicado, así como las pautas para un mantenimiento anual pagado contra factura.

En resumen, en esta etapa serán intervenidas 16 sucursales, 6 oficinas de negocios y la sede principal, por lo que las sucursales y oficinas de negocios restantes que ameriten ser intervenidas pero que actualmente no se encuentran en un estado crítico, serán consideradas en el proceso a ejecutar posteriormente durante el año en curso.

Este proceso será dividido en cuatro (4) lotes, por lo que resultaran adjudicatarios cuatro (4) oferentes a ser distribuidos a nivel nacional con el fin de diversificar los trabajos y garantizar una mejor ejecución a la mayor brevedad posible.

Entendido lo anterior, solicitamos su aprobación para iniciar el debido proceso de compras por concepto de contratación proyecto **“Impermeabilización y adecuación techos decorativos a nivel nacional”** por un monto de **RD\$45,487,343.84 (Cuarenta y cinco millones cuatrocientos ochenta y siete mil trescientos cuarenta y tres pesos dominicanos con 84/00).**

Muy atentamente,



Ing. Samuel De Moya
Enc. Sección de Ingeniería



Arq. Luis J. Crispin
Supervisor sección de ingeniera



Carlos Ramos
Técnico sección de ingeniería



DIRECCION SERVICIOS ADMINISTRATIVOS

SECCION DE INGENIERIA

PRESUPUESTO IMPERMEABILIZACIÓN Y ADECUACION TECHO DECORATIVO

SUCURSAL: BONA0

Fecha: 16/05/22

No.	Descripción	Cant.	Und	Precio Unit.	Sub-Total
1	Demolición del fino existente y bote de escombros				RD\$128,020.98
1.1	Remoción de lona asfáltica existente sobre fino y antepecho	562.04	M ²	73.38	41,242.79
1.2	Traslado y bajada de material inservible desde demolición hasta área de acopio	112.41	M ³	202.11	22,719.22
1.3	Bote de material inservible	112.41	M ³	569.88	64,058.96
2	Preliminares				RD\$109,547.08
2.1	Limpieza de losa de techo y antepecho con agua a presión	1.00	P.A.	29,381.23	29,381.23
2.2	Confección de desagüe en tubería PVC de 4", con bajante araña y cemento plástico	9.00	UND	5,234.05	47,106.47
2.3	Elaboración base p/aires acondicionados y tinacos en losa de H.A. y bloques de 4" (1.00 m x 1.00 m)	6.00	UND	5,509.90	33,059.39
3	Impermeabilización				RD\$443,729.52
3.1	Aplicación de primer sobre fino de techo y antepecho	562.04	M ²	136.24	76,570.06
3.2	Suministro y colocación lona asfáltica de 5 kg de alto tránsito	562.04	M ²	653.26	367,159.46
4	Plafón de techo				RD\$624,886.78
4.1	Desinstalación techo plafón existente	342.00	M ²	52.28	17,880.62
4.2	Suministro y colocación techo decorativo en plafón biselado con relieve de 3/4"	342.00	M ²	1,590.26	543,868.07
4.3	Instalación de plafón PVC machimbrado (Incluye suministro de 4 paneles leds 12W)	37.00	M ²	1,706.44	63,138.10
5	Luminaria				RD\$557,685.75
5.1	Suministro y colocación de panel led 2' x 4' p/plafones (luz blanca)	42.00	UND	8,612.93	361,742.85
5.2	Suministro y colocación de panel led 2' x 2' p/plafones (luz blanca)	11.00	UND	4,540.16	49,941.71
5.3	Suministro y colocación de panel led redondo empotrable de 12W (luz blanca)	4.00	UND	2,141.51	8,566.04
5.4	Suministro e instalación de lámpara exterior tipo cobra 200W (Incluye base p/instalación)	11.00	UND	12,494.11	137,435.16
6	Re-instalación equipos de aire y alimentación eléctrica				RD\$122,038.19
6.1	Desinstalación, traslado y re-instalación unidades condensadoras de aire acondicionado en techo (Incluir materiales para su reinstalación: tuberías y accesorios de cobre, alambres eléctricos, vacosel, gas refrigerante, filtro de línea líquida, otros)	6.00	UND	8,572.00	51,432.00
6.2	Suministro y colocación de tubería EMT de 1" en antepechos p/cableado eléctrico en techo	271.00	P	166.05	44,998.87
6.3	Alimentación eléctrica p/condensadores de aire con cables eléctricos no. 10 (Dentro de tuberías EMT a colocar)	150.00	P	134.06	20,109.38
6.4	Suministro e instalación de caja de breakers con un Breaker doble de 60 AMP (Incluir caja metálica completa c/su tapa y un breaker doble de 60 AMP)	1.00	UND	5,497.94	5,497.94
7	Misceláneos				RD\$53,562.55
7.1	Subida de material	1.00	P.A.	20,204.00	20,204.00
7.2	Limpieza final profunda en todas las áreas intervenidas	1.00	P.A.	25,927.79	25,927.79
7.3	Reinstalación de tinaco	1.00	UND	7,430.76	7,430.76
Sub-total					RD\$2,039,470.84

Costos Indirectos		
Dirección Técnica	10.00%	203,947.08
Gastos Administrativos	3.00%	61,184.13
Transporte	3.50%	71,381.48
ITBIS	18.00%	36,710.48
Imprevistos	10.00%	203,947.08
Fondo de Pensiones y Jubilaciones (Ley 6-86)	1.00%	20,394.71
Codia	0.10%	2,039.47
Seguros y Fianzas	4.50%	91,776.19
Total Costos Indirectos		RD\$691,380.62
Costo Total		RD\$2,730,851.46



Elaborado por:

Samuel De Moya

Ing. Samuel De Moya

Codia 32257 / Encargado sección de Ingeniería



DIRECCION SERVICIOS ADMINISTRATIVOS

SECCION DE INGENIERIA

PRESUPUESTO IMPERMEABILIZACION Y ADECUACION TECHO DECORATIVO

SUCURSAL: COTUI

Fecha: 16/05/22

No.	Descripción	Cant.	Und	Precio Unit.	Sub-Total
1	Demolición del fino existente y bote de escombros				RD\$129,298.13
1.1	Remoción de lona asfáltica existente sobre fino y antepecho	567.65	M ²	73.38	41,654.23
1.2	Traslado y bajada de material inservible desde demolición hasta área de acopio	113.53	M ³	202.11	22,945.87
1.3	Bote de material inservible	113.53	M ³	569.88	64,698.02
2	Preliminares				RD\$109,840.19
2.1	Limpieza de losa de techo y antepecho con agua a presión	1.00	P.A.	29,674.34	29,674.34
2.2	Confección de desagüe en tubería PVC de 4", con bajante araña y cemento plástico	9.00	UND	5,234.05	47,106.47
2.3	Elaboración base p/aires acondicionados y tinacos en losa de H.A. y bloques de 4" (1.00 m x 1.00 m)	6.00	UND	5,509.90	33,059.39
3	Impermeabilización				RD\$448,156.21
3.1	Aplicación de primer sobre fino de techo y antepecho	567.65	M ²	136.24	77,333.93
3.2	Suministro y colocación lona asfáltica de 5 kg de alto tránsito	567.65	M ²	653.26	370,822.27
4	Plafón de techo				RD\$629,814.40
4.1	Desinstalación techo plafón existente	345.00	M ²	52.28	18,037.46
4.2	Suministro y colocación techo decorativo en plafón biselado con relieve de 3/4"	345.00	M ²	1,590.26	548,638.84
4.3	Instalación de plafón PVC machimbado (Incluye suministro de 4 paneles leds 12W)	37.00	M ²	1,706.44	63,138.10
5	Luminaria				RD\$557,685.75
5.1	Suministro y colocación de panel led 2' x 4' p/plafones (luz blanca)	42.00	UND	8,612.93	361,742.85
5.2	Suministro y colocación de panel led 2' x 2' p/plafones (luz blanca)	11.00	UND	4,540.16	49,941.71
5.3	Suministro y colocación de panel led redondo empotrable de 12W (luz blanca)	4.00	UND	2,141.51	8,566.04
5.4	Suministro e instalación de lámpara exterior tipo cobra 200W (Incluye base p/instalación)	11.00	UND	12,494.11	137,435.16
6	Re-instalación equipos de aire y alimentación eléctrica				RD\$122,670.39
6.1	Desinstalación, traslado y re-instalación unidades condensadoras de aires acondicionado en techo (Incluir materiales para su reinstalación: tuberías y accesorios de cobre, alambres eléctricos, vacosel, gas refrigerante, filtro de línea líquida, otros)	6.00	UND	8,572.00	51,432.00
6.2	Suministro y colocación de tubería EMT de 1" en antepechos p/cableado eléctrico en techo	274.00	P	166.05	45,497.02
6.3	Alimentación eléctrica p/condensadores de aire con cables eléctricos no. 10 (Dentro de tuberías EMT a colocar)	151.00	P	134.06	20,243.44
6.4	Suministro e instalación de caja de breakers con un Breaker doble de 60 AMP (Incluir caja metálica completa c/su tapa y un breaker doble de 60 AMP)	1.00	UND	5,497.94	5,497.94
7	Misceláneos				RD\$54,022.76
7.1	Subida de material	1.00	P.A.	20,405.55	20,405.55
7.2	Limpieza final profunda en todas las áreas intervenidas	1.00	P.A.	26,186.45	26,186.45
7.3	Reinstalación de tinaco	1.00	UND	7,430.76	7,430.76
Sub-total					RD\$2,051,487.82

Costos Indirectos		
Dirección Técnica	10.00%	205,148.78
Gastos Administrativos	3.00%	61,544.63
Transporte	3.50%	71,802.07
ITBIS	18.00%	36,926.78
Imprevistos	10.00%	205,148.78
Fondo de Pensiones y Jubilaciones (Ley 6-86)	1.00%	20,514.88
Codia	0.10%	2,051.49
Seguros y Fianzas	4.50%	92,316.95
Total Costos Indirectos		RD\$695,454.37
Costo Total		RD\$2,746,942.20



Elaborado por: Samuel De Moya

Ing. Samuel De Moya

Codia 32257 / Encargado sección de Ingeniería



DIRECCION SERVICIOS ADMINISTRATIVOS

SECCION DE INGENIERIA

PRESUPUESTO IMPERMEABILIZACION Y ADECUACION TECHO DECORATIVO

SUCURSAL: DAJABON

Fecha: 16/05/22

No.	Descripción	Cant.	Und	Precio Unit.	Sub-Total
1	Demolición del fino existente y bote de escombros				RD\$71,077.85
1.1	Remoción de lona asfáltica existente sobre fino y antepecho	312.05	M ²	73.38	22,898.19
1.2	Traslado y bajada de material inservible desde demolición hasta área de acopio	62.41	M ³	202.11	12,613.82
1.3	Bote de material inservible	62.41	M ³	569.88	35,565.84
2	Preliminares				RD\$59,012.55
2.1	Limpieza de losa de techo y antepecho con agua a presión	1.00	P.A.	16,312.60	16,312.60
2.2	Confección de desagüe en tubería PVC de 4", con bajante araña y cemento plástico	5.00	UND	5,234.05	26,170.26
2.3	Elaboración base p/aires acondicionados y tinacos en losa de H.A. y bloques de 4" (1.00 m x 1.00 m)	3.00	UND	5,509.90	16,529.69
3	Impermeabilización				RD\$246,360.74
3.1	Aplicación de primer sobre fino de techo y antepecho	312.05	M ²	136.24	42,512.06
3.2	Suministro y colocación lona asfáltica de 5 kg de alto tránsito	312.05	M ²	653.26	203,848.68
4	Plafón de techo				RD\$347,917.74
4.1	Desinstalación techo plafón existente	190.00	M ²	52.28	9,933.68
4.2	Suministro y colocación techo decorativo en plafón biselado con relieve de 3/4"	190.00	M ²	1,590.26	302,148.93
4.3	Instalación de plafón PVC machibrado (Incluye suministro de 4 paneles leds 12W)	21.00	M ²	1,706.44	35,835.14
5	Luminaria				RD\$300,302.84
5.1	Suministro y colocación de panel led 2' x 4' p/plafones (luz blanca)	23.00	UND	8,612.93	198,097.28
5.2	Suministro y colocación de panel led 2' x 2' p/plafones (luz blanca)	6.00	UND	4,540.16	27,240.93
5.3	Suministro e instalación de lámpara exterior tipo cobra 200W (Incluye base p/instalación)	6.00	UND	12,494.11	74,964.63
6	Re-instalación equipos de aire y alimentación eléctrica				RD\$67,414.30
6.1	Desinstalación, traslado y re-instalación unidades condensadoras de aires acondicionado en techo (Incluir materiales para su reinstalación: tuberías y accesorios de cobre, alambres eléctricos, vacosel, gas refrigerante, filtro de línea líquida, otros)	3.00	UND	8,572.00	25,716.00
6.2	Suministro y colocación de tubería EMT de 1" en antepechos p/cableado eléctrico en techo	151.00	P	166.05	25,073.17
6.3	Alimentación eléctrica p/condensadores de aire con cables eléctricos no. 10 (Dentro de tuberías EMT a colocar)	83.00	P	134.06	11,127.19
6.4	Suministro e instalación de caja de breakers con un Breaker doble de 60 AMP (Incluir caja metálica completa c/su tapa y un breaker doble de 60 AMP)	1.00	UND	5,497.94	5,497.94
7	Misceláneos				RD\$33,043.35
7.1	Subida de material	1.00	P.A.	11,217.36	11,217.36
7.2	Limpieza final profunda en todas las áreas intervenidas	1.00	P.A.	14,395.23	14,395.23
7.3	Reinstalación de tinaco	1.00	UND	7,430.76	7,430.76
Sub-total					RD\$1,125,129.36

Costos Indirectos		
Dirección Técnica	10.00%	112,512.94
Gastos Administrativos	3.00%	33,753.88
Transporte	3.50%	39,379.53
ITBIS	18.00%	20,252.33
Imprevistos	10.00%	112,512.94
Fondo de Pensiones y Jubilaciones (Ley 6-86)	1.00%	11,251.29
Codia	0.10%	1,125.13
Seguros y Fianzas	4.50%	50,630.82
Total Costos Indirectos		RD\$381,418.85
Costo Total		RD\$1,506,548.21

Elaborado por:

Samuel De Moya

Ing. Samuel De Moya

Codia 32257 / Encargado sección de Ingeniería



DIRECCION SERVICIOS ADMINISTRATIVOS

SECCION DE INGENIERIA

PRESUPUESTO IMPERMEABILIZACION Y ADECUACION TECHO DECORATIVO

SUCURSAL: MOCA

Fecha: 16/05/22

No.	Descripción	Cant.	Und	Precio Unit.	Sub-Total
1	Demolición del fino existente y bote de escombros				RD\$121,785.91
1.1	Remoción de lona asfáltica existente sobre fino y antepecho	534.67	M ²	73.38	39,234.12
1.2	Traslado y bajada de material inservible desde demolición hasta área de acopio	106.93	M ³	202.11	21,612.72
1.3	Bote de material inservible	106.93	M ³	569.88	60,939.07
2	Preliminares				RD\$102,606.22
2.1	Limpieza de losa de techo y antepecho con agua a presión	1.00	P.A.	27,950.26	27,950.26
2.2	Confección de desagüe en tubería PVC de 4", con bajante araña y cemento plástico	9.00	UND	5,234.05	47,106.47
2.3	Elaboración base p/aires acondicionados y tinacos en losa de H.A. y bloques de 4" (1.00 m x 1.00 m)	5.00	UND	5,509.90	27,549.49
3	Impermeabilización				RD\$422,118.35
3.1	Aplicación de primer sobre fino de techo y antepecho	534.67	M ²	136.24	72,840.84
3.2	Suministro y colocación lona asfáltica de 5 kg de alto tránsito	534.67	M ²	653.26	349,277.51
3	Luminaria				RD\$124,941.05
3.1	Suministro e instalación de lámpara exterior tipo cobra 200W (Incluye base p/instalación)	10.00	UND	12,494.11	124,941.05
4	Re-instalación equipos de aire y alimentación eléctrica				RD\$110,235.07
4.1	Desinstalación, traslado y re-instalación unidades condensadoras de aires acondicionado en techo (Incluir materiales para su reinstalación: tuberías y accesorios de cobre, alambres eléctricos, vacosel, gas refrigerante, filtro de línea líquida, otros)	5.00	UND	8,572.00	42,860.00
4.2	Suministro y colocación de tubería EMT de 1" en antepechos p/cableado eléctrico en techo	258.00	P	166.05	42,840.26
4.3	Alimentación eléctrica p/condensadores de aire con cables eléctricos no. 10 (Dentro de tuberías EMT a colocar)	142.00	P	134.06	19,036.88
4.4	Suministro e instalación de caja de breakers con un Breaker doble de 60 AMP (Incluir caja metálica completa c/su tapa y un breaker doble de 60 AMP)	1.00	UND	5,497.94	5,497.94
5	Misceláneos				RD\$51,315.77
5.1	Subida de material	1.00	P.A.	19,219.99	19,219.99
5.2	Limpieza final profunda en todas las áreas intervenidas	1.00	P.A.	24,665.02	24,665.02
5.3	Reinstalación de tinaco	1.00	UND	7,430.76	7,430.76
Sub-total					RD\$933,002.36

Costos Indirectos

Dirección Técnica	10.00%	93,300.24
Gastos Administrativos	3.00%	27,990.07
Transporte	3.50%	32,655.08
ITBIS	18.00%	16,794.04
Imprevistos	10.00%	93,300.24
Fondo de Pensiones y Jubilaciones (Ley 6-86)	1.00%	9,330.02
Codia	0.10%	933.00
Seguros y Fianzas	4.50%	41,985.11
Total Costos Indirectos		RD\$316,287.80
Costo Total		RD\$1,249,290.17



Elaborado por:

Samuel De Moya

Ing. Samuel De Moya

Codia 32257 / Encargado sección de Ingeniería



DIRECCION SERVICIOS ADMINISTRATIVOS

SECCION DE INGENIERIA

PRESUPUESTO IMPERMEABILIZACION Y ADECUACION TECHO DECORATIVO

SUCURSAL: MONTE CRISTI

Fecha: 16/05/22

No.	Descripción	Cant.	Und	Precio Unit.	Sub-Total
1	Demolición del fino existente y bote de escombros				RD\$127,934.88
1.1	Remoción de lona asfáltica existente sobre fino y antepecho	561.67	M ²	73.38	41,215.05
1.2	Traslado y bajada de material inservible desde demolición hasta área de acopio	112.33	M ³	202.11	22,703.94
1.3	Bote de material inservible	112.33	M ³	569.88	64,015.88
2	Preliminares				RD\$109,527.32
2.1	Limpieza de losa de techo y antepecho con agua a presión	1.00	P.A.	29,361.47	29,361.47
2.2	Confección de desagüe en tubería PVC de 4", con bajante araña y cemento plástico	9.00	UND	5,234.05	47,106.47
2.3	Elaboración base p/aires acondicionados y tinacos en losa de H.A. y bloques de 4" (1.00 m x 1.00 m)	6.00	UND	5,509.90	33,059.39
3	Impermeabilización				RD\$443,431.09
3.1	Aplicación de primer sobre fino de techo y antepecho	561.67	M ²	136.24	76,518.57
3.2	Suministro y colocación lona asfáltica de 5 kg de alto tránsito	561.67	M ²	653.26	366,912.53
4	Plafón de techo				RD\$624,886.78
4.1	Desinstalación techo plafón existente	342.00	M ²	52.28	17,880.62
4.2	Suministro y colocación techo decorativo en plafón biselado con relieve de 3/4"	342.00	M ²	1,590.26	543,868.07
4.3	Instalación de plafón PVC machimbrado (Incluye suministro de 4 paneles leds 12W)	37.00	M ²	1,706.44	63,138.10
5	Luminaria				RD\$549,119.71
5.1	Suministro y colocación de panel led 2' x 4' p/plafones (luz blanca)	42.00	UND	8,612.93	361,742.85
5.2	Suministro y colocación de panel led 2' x 2' p/plafones (luz blanca)	11.00	UND	4,540.16	49,941.71
5.3	Suministro e instalación de lámpara exterior tipo cobra 200W (Incluye base p/instalación)	11.00	UND	12,494.11	137,435.16
6	Re-instalación equipos de aire y alimentación eléctrica				RD\$122,038.19
6.1	Desinstalación, traslado y re-instalación unidades condensadoras de aires acondicionado en techo (Incluir materiales para su reinstalación: tuberías y accesorios de cobre, alambres eléctricos, vacosel, gas refrigerante, filtro de línea líquida, otros)	6.00	UND	8,572.00	51,432.00
6.2	Suministro y colocación de tubería EMT de 1" en antepechos p/cableado eléctrico en techo	271.00	P	166.05	44,998.87
6.3	Alimentación eléctrica p/condensadores de aire con cables eléctricos no. 10 (Dentro de tuberías EMT a colocar)	150.00	P	134.06	20,109.38
6.4	Suministro e instalación de caja de breakers con un Breaker doble de 60 AMP (Incluir caja metálica completa c/su tapa y un breaker doble de 60 AMP)	1.00	UND	5,497.94	5,497.94
7	Misceláneos				RD\$53,531.52
7.1	Subida de material	1.00	P.A.	20,190.41	20,190.41
7.2	Limpieza final profunda en todas las áreas intervenidas	1.00	P.A.	25,910.36	25,910.36
7.3	Reinstalación de tinaco	1.00	UND	7,430.76	7,430.76
Sub-total					RD\$2,030,469.49

Costos Indirectos		
Dirección Técnica	10.00%	203,046.95
Gastos Administrativos	3.00%	60,914.08
Transporte	3.50%	71,066.43
ITBIS	18.00%	36,548.45
Imprevistos	10.00%	203,046.95
Fondo de Pensiones y Jubilaciones (Ley 6-86)	1.00%	20,304.69
Codia	0.10%	2,030.47
Seguros y Fianzas	4.50%	91,371.13
Total Costos Indirectos		RD\$688,329.16
Costo Total		RD\$2,718,798.64

Elaborado por: Samuel De Moya

Ing. Samuel De Moya

Codia 32257 / Encargado sección de Ingeniería



DIRECCION SERVICIOS ADMINISTRATIVOS

SECCION DE INGENIERIA

PRESUPUESTO IMPERMEABILIZACIÓN Y ADECUACION TECHO DECORATIVO

SUCURSAL: NAGUA

Fecha: 16/05/22

No.	Descripción	Cant.	Und	Precio Unit.	Sub-Total
1	Demolición del fino existente y bote de escombros				RD\$125,899.57
1.1	Remoción de lona asfáltica existente sobre fino y antepecho	552.73	M ²	73.38	40,559.36
1.2	Traslado y bajada de material inservible desde demolición hasta área de acopio	110.55	M ³	202.11	22,342.75
1.3	Bote de material inservible	110.55	M ³	569.88	62,997.46
2	Preliminares				RD\$103,550.32
2.1	Limpieza de losa de techo y antepecho con agua a presión	1.00	P.A.	28,894.36	28,894.36
2.2	Confección de desagüe en tubería PVC de 4", con bajante araña y cemento plástico	9.00	UND	5,234.05	47,106.47
2.3	Elaboración base p/aires acondicionados y tinacos en losa de H.A. y bloques de 4" (1.00 m x 1.00 m)	5.00	UND	5,509.90	27,549.49
3	Impermeabilización				RD\$436,376.58
3.1	Aplicación de primer sobre fino de techo y antepecho	552.73	M ²	136.24	75,301.24
3.2	Suministro y colocación lona asfáltica de 5 kg de alto tránsito	552.73	M ²	653.26	361,075.34
4	Plafón de techo				RD\$613,325.10
4.1	Desinstalación techo plafón existente	336.00	M ²	52.28	17,566.92
4.2	Suministro y colocación techo decorativo en plafón biselado con relieve de 3/4"	336.00	M ²	1,590.26	534,326.52
4.3	Instalación de plafón PVC machimbrado (Incluye suministro de 4 paneles leds 12W)	36.00	M ²	1,706.44	61,431.66
5	Luminaria				RD\$523,472.53
5.1	Suministro y colocación de panel led 2' x 4' de superficie	41.00	UND	8,612.93	353,129.93
5.2	Suministro y colocación de panel led 2' x 2' de superficie	10.00	UND	4,540.16	45,401.55
5.3	Suministro e instalación de lámpara exterior tipo cobra 200W (Incluye base p/instalación)	10.00	UND	12,494.11	124,941.05
6	Re-instalación equipos de aire y alimentación eléctrica				RD\$112,399.81
6.1	Desinstalación, traslado y re-instalación unidades condensadoras de aires acondicionado en techo (Incluir materiales para su reinstalación: tuberías y accesorios de cobre, alambres eléctricos, vacosel, gas refrigerante, filtro de línea líquida, otros)	5.00	UND	8,572.00	42,860.00
6.2	Suministro y colocación de tubería EMT de 1" en antepechos p/cableado eléctrico en techo	267.00	P	166.05	44,334.68
6.3	Alimentación eléctrica p/condensadores de aire con cables eléctricos no. 10 (Dentro de tuberías EMT a colocar)	147.00	P	134.06	19,707.19
6.4	Suministro e instalación de caja de breakers con un Breaker doble de 60 AMP (Incluir caja metálica completa c/su tapa y un breaker doble de 60 AMP)	1.00	UND	5,497.94	5,497.94
7	Misceláneos				RD\$52,798.11
7.1	Subida de material	1.00	P.A.	19,869.20	19,869.20
7.2	Limpieza final profunda en todas las áreas intervenidas	1.00	P.A.	25,498.15	25,498.15
7.3	Reinstalación de tinaco	1.00	UND	7,430.76	7,430.76
Sub-total					RD\$1,967,822.01

Costos Indirectos		
Dirección Técnica	10.00%	196,782.20
Gastos Administrativos	3.00%	59,034.66
Transporte	3.50%	68,873.77
ITBIS	18.00%	35,420.80
Imprevistos	10.00%	196,782.20
Fondo de Pensiones y Jubilaciones (Ley 6-86)	1.00%	19,678.22
Codia	0.10%	1,967.82
Seguros y Fianzas	4.50%	88,551.99
Total Costos Indirectos		RD\$667,091.66
Costo Total		RD\$2,634,913.68



Elaborado por: Samuel De Moya

Ing. Samuel De Moya

Codia 32257 / Encargado sección de Ingeniería



DIRECCION SERVICIOS ADMINISTRATIVOS

SECCION DE INGENIERIA

PRESUPUESTO IMPERMEABILIZACION Y ADECUACION TECHO DECORATIVO

SUCURSAL: PUERTO PLATA

Fecha: 16/05/22

No.	Descripción	Cant.	Und	Precio Unit.	Sub-Total
1	Demolición del fino existente y bote de escombros				RD\$123,213.73
1.1	Remoción de lona asfáltica existente sobre fino y antepecho	540.94	M ²	73.38	39,694.10
1.2	Traslado y bajada de material inservible desde demolición hasta área de acopio	108.19	M ³	202.11	21,866.11
1.3	Bote de material inservible	108.19	M ³	569.88	61,653.52
2	Preliminares				RD\$102,933.91
2.1	Limpieza de losa de techo y antepecho con agua a presión	1.00	P.A.	28,277.95	28,277.95
2.2	Confección de desagüe en tubería PVC de 4", con bajante araña y cemento plástico	9.00	UND	5,234.05	47,106.47
2.3	Elaboración base p/aires acondicionados y tinacos en losa de H.A. y bloques de 4" (1.00 m x 1.00 m)	5.00	UND	5,509.90	27,549.49
3	Impermeabilización				RD\$427,067.28
3.1	Aplicación de primer sobre fino de techo y antepecho	540.94	M ²	136.24	73,694.82
3.2	Suministro y colocación lona asfáltica de 5 kg de alto tránsito	540.94	M ²	653.26	353,372.46
4	Plafón de techo				RD\$600,120.89
4.1	Desinstalación techo plafón existente	329.00	M ²	52.28	17,200.94
4.2	Suministro y colocación techo decorativo en plafón biselado con relieve de 3/4"	329.00	M ²	1,590.26	523,194.72
4.3	Instalación de plafón PVC machimbrado (Incluye suministro de 4 paneles leds 12W)	35.00	M ²	1,706.44	59,725.23
5	Luminaria				RD\$203,392.15
5.1	Suministro y colocación de panel led 2' x 4' p/plafones (luz blanca)	7.00	UND	8,612.93	60,290.48
5.2	Suministro y colocación de panel led 2' x 2' p/plafones (luz blanca)	4.00	UND	4,540.16	18,160.62
5.3	Suministro e instalación de lámpara exterior tipo cobra 200W (Incluye base p/instalación)	10.00	UND	12,494.11	124,941.05
6	Re-instalación equipos de aire y alimentación eléctrica				RD\$111,001.34
6.1	Desinstalación, traslado y re-instalación unidades condensadoras de aires acondicionado en techo (Incluir materiales para su reinstalación: tuberías y accesorios de cobre, alambres eléctricos, vacosel, gas refrigerante, filtro de línea líquida, otros)	5.00	UND	8,572.00	42,860.00
6.2	Suministro y colocación de tubería EMT de 1" en antepechos p/cableado eléctrico en techo	261.00	P	166.05	43,338.40
6.3	Alimentación eléctrica p/condensadores de aire con cables eléctricos no. 10 (Dentro de tuberías EMT a colocar)	144.00	P	134.06	19,305.00
6.4	Suministro e instalación de caja de breakers con un Breaker doble de 60 AMP (Incluir caja metálica completa c/su tapa y un breaker doble de 60 AMP)	1.00	UND	5,497.94	5,497.94
7	Misceláneos				RD\$51,830.28
7.1	Subida de material	1.00	P.A.	19,445.33	19,445.33
7.2	Limpieza final profunda en todas las áreas intervenidas	1.00	P.A.	24,954.19	24,954.19
7.3	Reinstalación de tinaco	1.00	UND	7,430.76	7,430.76
Sub-total					RD\$1,619,559.57

Costos Indirectos

Dirección Técnica	10.00%	161,955.96
Gastos Administrativos	3.00%	48,586.79
Transporte	3.50%	56,684.58
ITBIS	18.00%	29,152.07
Imprevistos	10.00%	161,955.96
Fondo de Pensiones y Jubilaciones (Ley 6-86)	1.00%	16,195.60
Codia	0.10%	1,619.56
Seguros y Fianzas	4.50%	72,880.18
Total Costos Indirectos		RD\$549,030.69
Costo Total		RD\$2,168,590.26

Elaborado por:

Samuel De Moya

Ing. Samuel De Moya

Codia 32257 / Encargado sección de Ingeniería



DIRECCION SERVICIOS ADMINISTRATIVOS

SECCION DE INGENIERIA

PRESUPUESTO IMPERMEABILIZACION Y ADECUACION TECHO DECORATIVO

OFICINA DE NEGOCIOS: LA ISABELA

Fecha: 16/05/22

No.	Descripción	Cant.	Und	Precio Unit.	Sub-Total
1	Demolición del fino existente y bote de escombros				RD\$38,010.71
1.1	Remoción de lona asfáltica existente sobre fino y antepecho	166.88	M ²	73.38	12,245.40
1.2	Traslado y bajada de material inservible desde demolición hasta área de acopio	33.38	M ³	202.11	6,745.57
1.3	Bote de material inservible	33.38	M ³	569.88	19,019.75
2	Preliminares				RD\$35,445.53
2.1	Limpieza de losa de techo y antepecho con agua a presión	1.00	P.A.	8,723.58	8,723.58
2.2	Confección de desagüe en tubería PVC de 4", con bajante araña y cemento plástico	3.00	UND	5,234.05	15,702.16
2.3	Elaboración base p/aires acondicionados y tinacos en losa de H.A. y bloques de 4" (1.00 m x 1.00 m)	2.00	UND	5,509.90	11,019.80
3	Impermeabilización				RD\$131,747.75
3.1	Aplicación de primer sobre fino de techo y antepecho	166.88	M ²	136.24	22,734.42
3.2	Suministro y colocación lona asfáltica de 5 kg de alto tránsito	166.88	M ²	653.26	109,013.33
4	Plafón de techo				RD\$180,977.05
4.1	Suministro y colocación techo decorativo en plafón biselado con relieve de 3/4"	102.00	M ²	1,590.26	162,206.27
4.2	Instalación de plafón PVC machimbrado (Incluye suministro de 4 paneles leds 12W)	11.00	M ²	1,706.44	18,770.79
5	Luminaria				RD\$63,788.48
5.1	Suministro y colocación de panel led 2' x 4' p/plafones (luz blanca)	2.00	UND	8,612.93	17,225.85
5.2	Suministro y colocación de panel led 2' x 2' p/plafones (luz blanca)	2.00	UND	4,540.16	9,080.31
5.3	Suministro e instalación de lámpara exterior tipo cobra 200W (Incluye base p/instalación)	3.00	UND	12,494.11	37,482.32
6	Re-instalación equipos de aire y alimentación eléctrica				RD\$42,124.60
6.1	Desinstalación, traslado y re-instalación unidades condensadoras de aires acondicionado en techo (Incluir materiales para su reinstalación: tuberías y accesorios de cobre, alambres eléctricos, vacosel, gas refrigerante, filtro de línea líquida, otros)	2.00	UND	8,572.00	17,144.00
6.2	Suministro y colocación de tubería EMT de 1" en antepechos p/cableado eléctrico en techo	81.00	P	166.05	13,449.85
6.3	Alimentación eléctrica p/condensadores de aire con cables eléctricos no. 10 (Dentro de tuberías EMT a colocar)	45.00	P	134.06	6,032.81
6.4	Suministro e instalación de caja de breakers con un Breaker doble de 60 AMP (Incluir caja metálica completa c/su tapa y un breaker doble de 60 AMP)	1.00	UND	5,497.94	5,497.94
7	Misceláneos				RD\$21,127.75
7.1	Subida de material	1.00	P.A.	5,998.77	5,998.77
7.2	Limpieza final profunda en todas las áreas intervenidas	1.00	P.A.	7,698.22	7,698.22
7.3	Reinstalación de tinaco	1.00	UND	7,430.76	7,430.76
Sub-total					RD\$513,221.86

Costos Indirectos		
Dirección Técnica	10.00%	51,322.19
Gastos Administrativos	3.00%	15,396.66
Transporte	3.50%	17,962.77
ITBIS	18.00%	9,237.99
Imprevistos	10.00%	51,322.19
Fondo de Pensiones y Jubilaciones (Ley 6-86)	1.00%	5,132.22
Codia	0.10%	513.22
Seguros y Fianzas	4.50%	23,094.98
Total Costos Indirectos		RD\$173,982.21
Costo Total		RD\$687,204.07



Elaborado por: Samuel De Moya
Ing. Samuel De Moya

Codia 32257 / Encargado sección de Ingeniería



DIRECCION SERVICIOS ADMINISTRATIVOS

SECCION DE INGENIERIA

PRESUPUESTO IMPERMEABILIZACION Y ADECUACION TECHO DECORATIVO

OFICINA DE NEGOCIOS: LUPERON

Fecha: 16/05/22

No.	Descripción	Cant.	Und	Precio Unit.	Sub-Total
1	Demolición del fino existente y bote de escombros				RD\$34,808.27
1.1	Remoción de lona asfáltica existente sobre fino y antepecho	152.82	M ²	73.38	11,213.71
1.2	Traslado y bajada de material inservible desde demolición hasta área de acopio	30.56	M ³	202.11	6,177.25
1.3	Bote de material inservible	30.56	M ³	569.88	17,417.32
2	Preliminares				RD\$34,710.56
2.1	Limpieza de losa de techo y antepecho con agua a presión	1.00	P.A.	7,988.61	7,988.61
2.2	Confección de desagüe en tubería PVC de 4", con bajante araña y cemento plástico	3.00	UND	5,234.05	15,702.16
2.3	Elaboración base p/aires acondicionados y tinacos en losa de H.A. y bloques de 4" (1.00 m x 1.00 m)	2.00	UND	5,509.90	11,019.80
3	Impermeabilización				RD\$120,647.88
3.1	Aplicación de primer sobre fino de techo y antepecho	152.82	M ²	136.24	20,819.02
3.2	Suministro y colocación lona asfáltica de 5 kg de alto tránsito	152.82	M ²	653.26	99,828.85
4	Plafón de techo				RD\$164,958.30
4.1	Suministro y colocación techo decorativo en plafón biselado con relieve de 3/4"	93.00	M ²	1,590.26	147,893.95
4.2	Instalación de plafón PVC machimbrado (Incluye suministro de 4 paneles leds 12W)	10.00	M ²	1,706.44	17,064.35
5	Luminaria				RD\$63,788.48
5.1	Suministro y colocación de panel led 2' x 4' p/plafones (luz blanca)	2.00	UND	8,612.93	17,225.85
5.2	Suministro y colocación de panel led 2' x 2' p/plafones (luz blanca)	2.00	UND	4,540.16	9,080.31
5.3	Suministro e instalación de lámpara exterior tipo cobra 200W (Incluye base p/instalación)	3.00	UND	12,494.11	37,482.32
6	Re-instalación equipos de aire y alimentación eléctrica				RD\$40,426.02
6.1	Desinstalación, traslado y re-instalación unidades condensadoras de aires acondicionado en techo (Incluir materiales para su reinstalación: tuberías y accesorios de cobre, alambres eléctricos, vacosel, gas refrigerante, filtro de línea líquida, otros)	2.00	UND	8,572.00	17,144.00
6.2	Suministro y colocación de tubería EMT de 1" en antepechos p/cableado eléctrico en techo	74.00	P	166.05	12,287.52
6.3	Alimentación eléctrica p/condensadores de aire con cables eléctricos no. 10 (Dentro de tuberías EMT a colocar)	41.00	P	134.06	5,496.56
6.4	Suministro e instalación de caja de breakers con un Breaker doble de 60 AMP (Incluir caja metálica completa c/su tapa y un breaker doble de 60 AMP)	1.00	UND	5,497.94	5,497.94
7	Misceláneos				RD\$19,973.76
7.1	Subida de material	1.00	P.A.	5,493.37	5,493.37
7.2	Limpieza final profunda en todas las áreas intervenidas	1.00	P.A.	7,049.64	7,049.64
7.3	Reinstalación de tinaco	1.00	UND	7,430.76	7,430.76
Sub-total					RD\$479,313.26

Costos Indirectos		
Dirección Técnica	10.00%	47,931.33
Gastos Administrativos	3.00%	14,379.40
Transporte	3.50%	16,775.96
ITBIS	18.00%	8,627.64
Imprevistos	10.00%	47,931.33
Fondo de Pensiones y Jubilaciones (Ley 6-86)	1.00%	4,793.13
Codia	0.10%	479.31
Seguros y Fianzas	4.50%	21,569.10
Total Costos Indirectos		RD\$162,487.20
Costo Total		RD\$641,800.46



Elaborado por:

Samuel De Moya

Ing. Samuel De Moya

Codia 32257 / Encargado sección de Ingeniería



DIRECCION SERVICIOS ADMINISTRATIVOS

SECCION DE INGENIERIA

PRESUPUESTO IMPERMEABILIZACION Y ADECUACION TECHO DECORATIVO

SUCURSAL: SALCEDO

Fecha: 16/05/22

No.	Descripción	Cant.	Und	Precio Unit.	Sub-Total
1	Demolición del fino existente y bote de escombros				RD\$101,633.75
1.1	Remoción de lona asfáltica existente sobre fino y antepecho	446.20	M ²	73.38	32,741.97
1.2	Traslado y bajada de material inservible desde demolición hasta área de acopio	89.24	M ³	202.11	18,036.42
1.3	Bote de material inservible	89.24	M ³	569.88	50,855.36
2	Preliminares				RD\$82,003.23
2.1	Limpieza de losa de techo y antepecho con agua a presión	1.00	P.A.	23,325.27	23,325.27
2.2	Confección de desagüe en tubería PVC de 4", con bajante araña y cemento plástico	7.00	UND	5,234.05	36,638.37
2.3	Elaboración base p/aires acondicionados y tinacos en losa de H.A. y bloques de 4" (1.00 m x 1.00 m)	4.00	UND	5,509.90	22,039.59
3	Impermeabilización				RD\$352,269.58
3.1	Aplicación de primer sobre fino de techo y antepecho	446.20	M ²	136.24	60,787.72
3.2	Suministro y colocación lona asfáltica de 5 kg de alto tránsito	446.20	M ²	653.26	291,481.86
4	Plafón de techo				RD\$496,257.50
4.1	Desinstalación techo plafón existente	272.00	M ²	52.28	14,220.84
4.2	Suministro y colocación techo decorativo en plafón biselado con relieve de 3/4"	272.00	M ²	1,590.26	432,550.04
4.3	Instalación de plafón PVC machimbrado (Incluye suministro de 4 paneles leds 12W)	29.00	M ²	1,706.44	49,486.62
5	Luminaria				RD\$437,632.69
5.1	Suministro y colocación de panel led 2' x 4' p/plafones (luz blanca)	33.00	UND	8,612.93	284,226.53
5.2	Suministro y colocación de panel led 2' x 2' p/plafones (luz blanca)	8.00	UND	4,540.16	36,321.24
5.3	Suministro y colocación de panel led redondo empotrable de 12W (luz blanca)	8.00	UND	2,141.51	17,132.08
5.4	Suministro e instalación de lámpara exterior tipo cobra 200W (Incluye base p/instalación)	8.00	UND	12,494.11	99,952.84
6	Re-instalación equipos de aire y alimentación eléctrica				RD\$91,439.59
6.1	Desinstalación, traslado y re-instalación unidades condensadoras de aires acondicionado en techo (Incluir materiales para su reinstalación: tuberías y accesorios de cobre, alambres eléctricos, vacosel, gas refrigerante, filtro de línea líquida, otros)	4.00	UND	8,572.00	34,288.00
6.2	Suministro y colocación de tubería EMT de 1" en antepechos p/cableado eléctrico en techo	215.00	P	166.05	35,700.21
6.3	Alimentación eléctrica p/condensadores de aire con cables eléctricos no. 10 (Dentro de tuberías EMT a colocar)	119.00	P	134.06	15,953.44
6.4	Suministro e instalación de caja de breakers con un Breaker doble de 60 AMP (Incluir caja metálica completa c/su tapa y un breaker doble de 60 AMP)	1.00	UND	5,497.94	5,497.94
7	Misceláneos				RD\$44,054.03
7.1	Subida de material	1.00	P.A.	16,039.62	16,039.62
7.2	Limpieza final profunda en todas las áreas intervenidas	1.00	P.A.	20,583.65	20,583.65
7.3	Reinstalación de tinaco	1.00	UND	7,430.76	7,430.76
Sub-total					RD\$1,605,290.36

Costos Indirectos		
Dirección Técnica	10.00%	160,529.04
Gastos Administrativos	3.00%	48,158.71
Transporte	3.50%	56,185.16
ITBIS	18.00%	28,895.23
Imprevistos	10.00%	160,529.04
Fondo de Pensiones y Jubilaciones (Ley 6-86)	1.00%	16,052.90
Codia	0.10%	1,605.29
Seguros y Fianzas	4.50%	72,238.07
Total Costos Indirectos		RD\$544,193.43
Costo Total		RD\$2,149,483.79



Elaborado por: Samuel De Moya
Ing. Samuel De Moya

Codia 32257 / Encargado sección de Ingeniería



DIRECCION SERVICIOS ADMINISTRATIVOS

SECCION DE INGENIERIA

PRESUPUESTO IMPERMEABILIZACION Y ADECUACION TECHO DECORATIVO

SUCURSAL: SAMANA

Fecha: 16/05/22

No.	Descripción	Cant.	Und	Precio Unit.	Sub-Total
1	Demolición del fino existente y bote de escombros				RD\$71,749.91
1.1	Remoción de lona asfáltica existente sobre fino y antepecho	315.00	M ²	73.38	23,114.70
1.2	Traslado y bajada de material inservible desde demolición hasta área de acopio	63.00	M ³	202.11	12,733.09
1.3	Bote de material inservible	63.00	M ³	569.88	35,902.13
2	Preliminares				RD\$59,166.79
2.1	Limpieza de losa de techo y antepecho con agua a presión	1.00	P.A.	16,466.84	16,466.84
2.2	Confección de desagüe en tubería PVC de 4", con bajante araña y cemento plástico	5.00	UND	5,234.05	26,170.26
2.3	Elaboración base p/aires acondicionados y tinacos en losa de H.A. y bloques de 4" (1.00 m x 1.00 m)	3.00	UND	5,509.90	16,529.69
3	Impermeabilización				RD\$248,690.14
3.1	Aplicación de primer sobre fino de techo y antepecho	315.00	M ²	136.24	42,914.03
3.2	Suministro y colocación lona asfáltica de 5 kg de alto tránsito	315.00	M ²	653.26	205,776.11
4	Plafón de techo				RD\$351,202.82
4.1	Desinstalación techo plafón existente	192.00	M ²	52.28	10,038.24
4.2	Suministro y colocación techo decorativo en plafón biselado con relieve de 3/4"	192.00	M ²	1,590.26	305,329.44
4.3	Instalación de plafón PVC machimbado (Incluye suministro de 4 paneles leds 12W)	21.00	M ²	1,706.44	35,835.14
5	Luminaria				RD\$226,555.26
5.1	Suministro y colocación de panel led 2' x 4' p/plafones (luz blanca)	14.00	UND	8,612.93	120,580.95
5.2	Suministro y colocación de panel led 2' x 2' p/plafones (luz blanca)	4.00	UND	4,540.16	18,160.62
5.3	Suministro y colocación de panel led redondo empotrable de 12W (luz blanca)	6.00	UND	2,141.51	12,849.06
5.4	Suministro e instalación de lámpara exterior tipo cobra 200W (Incluye base p/instalación)	6.00	UND	12,494.11	74,964.63
6	Re-instalación equipos de aire y alimentación eléctrica				RD\$67,714.41
6.1	Desinstalación, traslado y re-instalación unidades condensadoras de aires acondicionado en techo (Incluir materiales para su reinstalación: tuberías y accesorios de cobre, alambres eléctricos, vacosel, gas refrigerante, filtro de línea líquida, otros)	3.00	UND	8,572.00	25,716.00
6.2	Suministro y colocación de tubería EMT de 1" en antepechos p/cableado eléctrico en techo	152.00	P	166.05	25,239.22
6.3	Alimentación eléctrica p/condensadores de aire con cables eléctricos no. 10 (Dentro de tuberías EMT a colocar)	84.00	P	134.06	11,261.25
6.4	Suministro e instalación de caja de breakers con un Breaker doble de 60 AMP (Incluir caja metálica completa c/su tapa y un breaker doble de 60 AMP)	1.00	UND	5,497.94	5,497.94
7	Misceláneos				RD\$33,285.52
7.1	Subida de material	1.00	P.A.	11,323.42	11,323.42
7.2	Limpieza final profunda en todas las áreas intervenidas	1.00	P.A.	14,531.34	14,531.34
7.3	Reinstalación de tinaco	1.00	UND	7,430.76	7,430.76
Sub-total					RD\$1,058,364.84

Costos Indirectos		
Dirección Técnica	10.00%	105,836.48
Gastos Administrativos	3.00%	31,750.95
Transporte	3.50%	37,042.77
ITBIS	18.00%	19,050.57
Imprevistos	10.00%	105,836.48
Fondo de Pensiones y Jubilaciones (Ley 6-86)	1.00%	10,583.65
Codia	0.10%	1,058.36
Seguros y Fianzas	4.50%	47,626.42
Total Costos Indirectos		RD\$358,785.68
Costo Total		RD\$1,417,150.52

Elaborado por:

Samuel De Moya

Ing. Samuel De Moya

Codia 32257 / Encargado sección de Ingeniería



DIRECCION SERVICIOS ADMINISTRATIVOS

SECCION DE INGENIERIA

PRESUPUESTO IMPERMEABILIZACION Y ADECUACION TECHO DECORATIVO

SUCURSAL: SAN JOSE DE OCOA

Fecha: 16/05/22

No.	Descripción	Cant.	Und	Precio Unit.	Sub-Total
1	Demolición del fino existente y bote de escombros				RD\$140,126.14
1.1	Remoción de lona asfáltica existente sobre fino y antepecho	615.19	M ²	73.38	45,142.55
1.2	Traslado y bajada de material inservible desde demolición hasta área de acopio	123.04	M ³	202.11	24,867.47
1.3	Bote de material inservible	123.04	M ³	569.88	70,116.13
2	Preliminares				RD\$117,559.31
2.1	Limpieza de losa de techo y antepecho con agua a presión	1.00	P.A.	32,159.40	32,159.40
2.2	Confeción de desagüe en tubería PVC de 4", con bajante araña y cemento plástico	10.00	UND	5,234.05	52,340.53
2.3	Elaboración base p/aires acondicionados y tinacos en losa de H.A. y bloques de 4" (1.00 m x 1.00 m)	6.00	UND	5,509.90	33,059.39
3	Impermeabilización				RD\$485,686.86
3.1	Aplicación de primer sobre fino de techo y antepecho	615.19	M ²	136.24	83,810.23
3.2	Suministro y colocación lona asfáltica de 5 kg de alto tránsito	615.19	M ²	653.26	401,876.63
4	Plafón de techo				RD\$682,567.36
4.1	Desinstalación techo plafón existente	374.00	M ²	52.28	19,553.66
4.2	Suministro y colocación techo decorativo en plafón biselado con relieve de 3/4"	374.00	M ²	1,590.26	594,756.31
4.3	Instalación de plafón PVC machimbrado (Incluye suministro de 4 paneles leds 12W)	40.00	M ²	1,706.44	68,257.40
5	Luminaria				RD\$607,128.02
5.1	Suministro y colocación de panel led 2' x 4' p/plafones (luz blanca)	46.00	UND	8,612.93	396,194.55
5.2	Suministro y colocación de panel led 2' x 2' p/plafones (luz blanca)	11.00	UND	4,540.16	49,941.71
5.3	Suministro y colocación de panel led redondo empotrable de 12W (luz blanca)	11.00	UND	2,141.51	23,556.61
5.4	Suministro e instalación de lámpara exterior tipo cobra 200W (Incluye base p/instalación)	11.00	UND	12,494.11	137,435.16
6	Re-instalación equipos de aire y alimentación eléctrica				RD\$128,232.30
6.1	Desinstalación, traslado y re-instalación unidades condensadoras de aires acondicionado en techo (Incluir materiales para su reinstalación: tuberías y accesorios de cobre, alambres eléctricos, vacosel, gas refrigerante, filtro de línea líquida, otros)	6.00	UND	8,572.00	51,432.00
6.2	Suministro y colocación de tubería EMT de 1" en antepechos p/cableado eléctrico en techo	297.00	P	166.05	49,316.11
6.3	Alimentación eléctrica p/condensadores de aire con cables eléctricos no. 10 (Dentro de tuberías EMT a colocar)	164.00	P	134.06	21,986.25
6.4	Suministro e instalación de caja de breakers con un Breaker doble de 60 AMP (Incluir caja metálica completa c/su tapa y un breaker doble de 60 AMP)	1.00	UND	5,497.94	5,497.94
7	Misceláneos				RD\$57,924.59
7.1	Subida de material	1.00	P.A.	22,114.41	22,114.41
7.2	Limpieza final profunda en todas las áreas intervenidas	1.00	P.A.	28,379.42	28,379.42
7.3	Reinstalación de tinaco	1.00	UND	7,430.76	7,430.76
Sub-total					RD\$2,219,224.59

Costos Indirectos		
Dirección Técnica	10.00%	221,922.46
Gastos Administrativos	3.00%	66,576.74
Transporte	3.50%	77,672.86
ITBIS	18.00%	39,946.04
Imprevistos	10.00%	221,922.46
Fondo de Pensiones y Jubilaciones (Ley 6-86)	1.00%	22,192.25
Codia	0.10%	2,219.22
Seguros y Fianzas	4.50%	99,865.11
Total Costos Indirectos		RD\$752,317.13
Costo Total		RD\$2,971,541.72



Elaborado por:

Samuel De Moya

Ing. Samuel De Moya

Codia 32257 / Encargado sección de Ingeniería



DIRECCION SERVICIOS ADMINISTRATIVOS

SECCION DE INGENIERIA

PRESUPUESTO IMPERMEABILIZACION Y ADECUACION TECHO DECORATIVO

OFICINA DE NEGOCIOS: RANCHO ARRIBA

Fecha: 16/05/22

No.	Descripción	Cant.	Und	Precio Unit.	Sub-Total
1	Demolición del fino existente y bote de escombros				RD\$43,049.95
1.1	Remoción de lona asfáltica existente sobre fino y antepecho	189.00	M ²	73.38	13,868.82
1.2	Traslado y bajada de material inservible desde demolición hasta área de acopio	37.80	M ³	202.11	7,639.85
1.3	Bote de material inservible	37.80	M ³	569.88	21,541.28
2	Preliminares				RD\$36,602.05
2.1	Limpieza de losa de techo y antepecho con agua a presión	1.00	P.A.	9,880.10	9,880.10
2.2	Confección de desagüe en tubería PVC de 4", con bajante araña y cemento plástico	3.00	UND	5,234.05	15,702.16
2.3	Elaboración base p/aires acondicionados y tinacos en losa de H.A. y bloques de 4" (1.00 m x 1.00 m)	2.00	UND	5,509.90	11,019.80
3	Impermeabilización				RD\$149,214.08
3.1	Aplicación de primer sobre fino de techo y antepecho	189.00	M ²	136.24	25,748.42
3.2	Suministro y colocación lona asfáltica de 5 kg de alto tránsito	189.00	M ²	653.26	123,465.67
4	Plafón de techo				RD\$211,075.76
4.1	Desinstalación techo plafón existente	115.00	M ²	52.28	6,012.49
4.2	Suministro y colocación techo decorativo en plafón biselado con relieve de 3/4"	115.00	M ²	1,590.26	182,879.61
4.3	Instalación de plafón PVC machimbrado (Incluye suministro de 4 paneles leds 12W)	13.00	M ²	1,706.44	22,183.66
5	Luminaria				RD\$84,895.51
5.1	Suministro y colocación de panel led 2' x 4' p/plafones (luz blanca)	3.00	UND	8,612.93	25,838.78
5.2	Suministro y colocación de panel led 2' x 2' p/plafones (luz blanca)	2.00	UND	4,540.16	9,080.31
5.3	Suministro e instalación de lámpara exterior tipo cobra 200W (Incluye base p/instalación)	4.00	UND	12,494.11	49,976.42
6	Re-instalación equipos de aire y alimentación eléctrica				RD\$44,755.50
6.1	Desinstalación, traslado y re-instalación unidades condensadoras de aire acondicionado en techo (Incluir materiales para su reinstalación: tuberías y accesorios de cobre, alambres eléctricos, vacosel, gas refrigerante, filtro de línea líquida, otros)	2.00	UND	8,572.00	17,144.00
6.2	Suministro y colocación de tubería EMT de 1" en antepechos p/cableado eléctrico en techo	92.00	P	166.05	15,276.37
6.3	Alimentación eléctrica p/condensadores de aire con cables eléctricos no. 10 (Dentro de tuberías EMT a colocar)	51.00	P	134.06	6,837.19
6.4	Suministro e instalación de caja de breakers con un Breaker doble de 60 AMP (Incluir caja metálica completa c/su tapa y un breaker doble de 60 AMP)	1.00	UND	5,497.94	5,497.94
7	Misceláneos				RD\$22,943.61
7.1	Subida de material	1.00	P.A.	6,794.05	6,794.05
7.2	Limpieza final profunda en todas las áreas intervenidas	1.00	P.A.	8,718.81	8,718.81
7.3	Reinstalación de tinaco	1.00	UND	7,430.76	7,430.76
Sub-total					RD\$592,536.45

Costos Indirectos		
Dirección Técnica	10.00%	59,253.65
Gastos Administrativos	3.00%	17,776.09
Transporte	3.50%	20,738.78
ITBIS	18.00%	10,665.66
Imprevistos	10.00%	59,253.65
Fondo de Pensiones y Jubilaciones (Ley 6-86)	1.00%	5,925.36
Codía	0.10%	592.54
Seguros y Fianzas	4.50%	26,664.14
Total Costos Indirectos		RD\$200,869.86
Costo Total		RD\$793,406.31

Elaborado por:

Samuel De Moya

Ing. Samuel De Moya

Codía 32257 / Encargado sección de Ingeniería



DIRECCION SERVICIOS ADMINISTRATIVOS

SECCION DE INGENIERIA

PRESUPUESTO IMPERMEABILIZACION Y ADECUACION TECHO DECORATIVO

SUCURSAL: SANTIAGO RODRIGUEZ

Fecha: 16/05/22

No.	Descripción	Cant.	Und	Precio Unit.	Sub-Total
1	Demolición del fino existente y bote de escombros				RD\$101,633.75
1.1	Remoción de lona asfáltica existente sobre fino y antepecho	446.20	M ²	73.38	32,741.97
1.2	Traslado y bajada de material inservible desde demolición hasta área de acopio	89.24	M ³	202.11	18,036.42
1.3	Bote de material inservible	89.24	M ³	569.88	50,855.36
2	Preliminares				RD\$82,003.23
2.1	Limpieza de losa de techo y antepecho con agua a presión	1.00	P.A.	23,325.27	23,325.27
2.2	Confeccción de desagüe en tubería PVC de 4", con bajante araña y cemento plástico	7.00	UND	5,234.05	36,638.37
2.3	Elaboración base p/aires acondicionados y tinacos en losa de H.A. y bloques de 4" (1.00 m x 1.00 m)	4.00	UND	5,509.90	22,039.59
3	Impermeabilización				RD\$352,269.58
3.1	Aplicación de primer sobre fino de techo y antepecho	446.20	M ²	136.24	60,787.72
3.2	Suministro y colocación lona asfáltica de 5 kg de alto tránsito	446.20	M ²	653.26	291,481.86
4	Plafón de techo				RD\$496,257.50
4.1	Desinstalacion techo plafon existente	272.00	M ²	52.28	14,220.84
4.2	Suministro y colocación techo decorativo en plafón biselado con relieve de 3/4"	272.00	M ²	1,590.26	432,550.04
4.3	Instalación de plafón PVC machimbrado (Incluye suministro de 4 paneles leds 12W)	29.00	M ²	1,706.44	49,486.62
5	Luminaria				RD\$437,632.69
5.1	Suministro y colocación de panel led 2' x 4' p/plafones (luz blanca)	33.00	UND	8,612.93	284,226.53
5.2	Suministro y colocación de panel led 2' x 2' p/plafones (luz blanca)	8.00	UND	4,540.16	36,321.24
5.3	Suministro y colocación de panel led redondo empotrable de 12W (luz blanca)	8.00	UND	2,141.51	17,132.08
5.4	Suministro e instalación de lámpara exterior tipo cobra 200W (Incluye base p/instalación)	8.00	UND	12,494.11	99,952.84
6	Re-instalación equipos de aire y alimentación eléctrica				RD\$91,439.59
6.1	Desinstalación, traslado y re-instalación unidades condensadoras de aires acondicionado en techo (Incluir materiales para su reinstalación: tuberías y accesorios de cobre, alambres eléctricos, vacosel, gas refrigerante, filtro de línea líquida, otros)	4.00	UND	8,572.00	34,288.00
6.2	Suministro y colocación de tubería EMT de 1" en antepechos p/cableado eléctrico en techo	215.00	P	166.05	35,700.21
6.3	Alimentación eléctrica p/condensadores de aire con cables eléctricos no. 10 (Dentro de tuberías EMT a colocar)	119.00	P	134.06	15,953.44
6.4	Suministro e instalación de caja de breakers con un Breaker doble de 60 AMP (Incluir caja metálica completa c/su tapa y un breaker doble de 60 AMP)	1.00	UND	5,497.94	5,497.94
7	Misceláneos				RD\$44,054.03
7.1	Subida de material	1.00	P.A.	16,039.62	16,039.62
7.2	Limpieza final profunda en todas las áreas intervenidas	1.00	P.A.	20,583.65	20,583.65
7.3	Reinstalación de tinaco	1.00	UND	7,430.76	7,430.76
				Sub-total	RD\$1,605,290.36

Costos Indirectos		
Dirección Técnica	10.00%	160,529.04
Gastos Administrativos	3.00%	48,158.71
Transporte	3.50%	56,185.16
ITBIS	18.00%	28,895.23
Imprevistos	10.00%	160,529.04
Fondo de Pensiones y Jubilaciones (Ley 6-86)	1.00%	16,052.90
Codia	0.10%	1,605.29
Seguros y Fianzas	4.50%	72,238.07
Total Costos Indirectos		RD\$544,193.43
Costo Total		RD\$2,149,483.79



Elaborado por:

Samuel De Moya

Ing. Samuel De Moya

Codia 32257 / Encargado sección de Ingeniería



DIRECCION SERVICIOS ADMINISTRATIVOS

SECCION DE INGENIERIA

PRESUPUESTO IMPERMEABILIZACION Y ADECUACION TECHO DECORATIVO

SUCURSAL: VALVERDE MAO

Fecha: 16/05/22

No.	Descripción	Cant.	Und	Precio Unit.	Sub-Total
1	Demolición del fino existente y bote de escombros				RD\$223,859.73
1.1	Remoción de lona asfáltica existente sobre fino y antepecho	982.80	M ²	73.38	72,117.86
1.2	Traslado y bajada de material inservible desde demolición hasta área de acopio	196.56	M ³	202.11	39,727.23
1.3	Bote de material inservible	196.56	M ³	569.88	112,014.63
2	Preliminares				RD\$184,710.45
2.1	Limpieza de losa de techo y antepecho con agua a presión	1.00	P.A.	51,376.53	51,376.53
2.2	Confección de desagüe en tubería PVC de 4", con bajante araña y cemento plástico	16.00	UND	5,234.05	83,744.84
2.3	Elaboración base p/aires acondicionados y tinacos en losa de H.A. y bloques de 4" (1.00 m x 1.00 m)	9.00	UND	5,509.90	49,589.08
3	Impermeabilización				RD\$775,913.23
3.1	Aplicación de primer sobre fino de techo y antepecho	982.80	M ²	136.24	133,891.76
3.2	Suministro y colocación lona asfáltica de 5 kg de alto tránsito	982.80	M ²	653.26	642,021.47
4	Luminaria				RD\$224,893.89
4.1	Suministro e instalación de lámpara exterior tipo cobra (Incluye base p/instalación)	18.00	UND	12,494.11	224,893.89
5	Re-instalación equipos de aire y alimentación eléctrica				RD\$196,342.77
5.1	Desinstalación, traslado y re-instalación unidades condensadoras de aires acondicionado en techo (Incluir materiales para su reinstalación: tuberías y accesorios de cobre, alambres eléctricos, vacosel, gas refrigerante, filtro de línea líquida, otros)	9.00	UND	8,572.00	77,148.00
5.2	Suministro y colocación de tubería EMT de 1" en antepechos p/cableado eléctrico en techo	474.00	P	166.05	78,706.52
5.3	Alimentación eléctrica p/condensadores de aire con cables eléctricos no. 10 (Dentro de tuberías EMT a colocar)	261.00	P	134.06	34,990.31
5.4	Suministro e instalación de caja de breakers con un Breaker doble de 60 AMP (Incluir caja metálica completa c/su tapa y un breaker doble de 60 AMP)	1.00	UND	5,497.94	5,497.94
6	Misceláneos				RD\$525,597.61
6.1	Techo de parqueos en aluzinc (Incluir soporte metálico)	125.00	M ²	3,500.00	437,500.00
6.2	Subida de material	1.00	P.A.	35,329.06	35,329.06
6.3	Limpieza final profunda en todas las áreas intervenidas	1.00	P.A.	45,337.79	45,337.79
6.4	Reinstalación de tinaco	1.00	UND	7,430.76	7,430.76
Sub-total					RD\$2,131,317.67

Costos Indirectos

Dirección Técnica	10.00%	213,131.77
Gastos Administrativos	3.00%	63,939.53
Transporte	3.50%	74,596.12
ITBIS	18.00%	38,363.72
Imprevistos	10.00%	213,131.77
Fondo de Pensiones y Jubilaciones (Ley 6-86)	1.00%	21,313.18
Codia	0.10%	2,131.32
Seguros y Fianzas	4.50%	95,909.30
Total Costos Indirectos		RD\$722,516.69
Costo Total		RD\$2,853,834.36



Elaborado por:

Samuel De Moya

Ing. Samuel De Moya

Codia 32257 / Encargado sección de Ingeniería



DIRECCION SERVICIOS ADMINISTRATIVOS

SECCION DE INGENIERIA

PRESUPUESTO IMPERMEABILIZACION Y ADECUACION TECHO DECORATIVO

OFICINA DE NEGOCIOS: CASTILLO

Fecha: 16/05/22

No.	Descripción	Cant.	Und	Precio Unit.	Sub-Total
1	Demolición del fino existente y bote de escombros				RD\$43,049.95
1.1	Remoción de lona asfáltica existente sobre fino y antepecho	189.00	M ²	73.38	13,868.82
1.2	Traslado y bajada de material inservible desde demolición hasta área de acopio	37.80	M ³	202.11	7,639.85
1.3	Bote de material inservible	37.80	M ³	569.88	21,541.28
2	Preliminares				RD\$36,602.05
2.1	Limpieza de losa de techo y antepecho con agua a presión	1.00	P.A.	9,880.10	9,880.10
2.2	Confeción de desagüe en tubería PVC de 4", con bajante araña y cemento plástico	3.00	UND	5,234.05	15,702.16
2.3	Elaboración base p/aires acondicionados y tinacos en losa de H.A. y bloques de 4" (1.00 m x 1.00 m)	2.00	UND	5,509.90	11,019.80
3	Impermeabilización				RD\$149,214.08
3.1	Aplicación de primer sobre fino de techo y antepecho	189.00	M ²	136.24	25,748.42
3.2	Suministro y colocación lona asfáltica de 5 kg de alto tránsito	189.00	M ²	653.26	123,465.67
4	Plafón de techo				RD\$211,075.76
4.1	Desinstalación techo plafón existente	115.00	M ²	52.28	6,012.49
4.2	Suministro y colocación techo decorativo en plafón biselado con relieve de 3/4"	115.00	M ²	1,590.26	182,879.61
4.3	Instalación de plafón PVC machimbrado (Incluye suministro de 4 paneles leds 12W)	13.00	M ²	1,706.44	22,183.66
5	Luminaria				RD\$197,284.03
5.1	Suministro y colocación de panel led 2' x 4' p/plafones (luz blanca)	14.00	UND	8,612.93	120,580.95
5.2	Suministro y colocación de panel led 2' x 2' p/plafones (luz blanca)	4.00	UND	4,540.16	18,160.62
5.3	Suministro y colocación de panel led redondo empotrable de 12W (luz blanca)	4.00	UND	2,141.51	8,566.04
5.4	Suministro e instalación de lámpara exterior tipo cobra 200W (Incluye base p/instalación)	4.00	UND	12,494.11	49,976.42
6	Re-instalación equipos de aire y alimentación eléctrica				RD\$44,755.50
6.1	Desinstalación, traslado y re-instalación unidades condensadoras de aires acondicionado en techo (Incluir materiales para su reinstalación: tuberías y accesorios de cobre, alambres eléctricos, vacosel, gas refrigerante, filtro de línea líquida, otros)	2.00	UND	8,572.00	17,144.00
6.2	Suministro y colocación de tubería EMT de 1" en antepechos p/cableado eléctrico en techo	92.00	P	166.05	15,276.37
6.3	Alimentación eléctrica p/condensadores de aire con cables eléctricos no. 10 (Dentro de tuberías EMT a colocar)	51.00	P	134.06	6,837.19
6.4	Suministro e instalación de caja de breakers con un Breaker doble de 60 AMP (Incluir caja metálica completa c/su tapa y un breaker doble de 60 AMP)	1.00	UND	5,497.94	5,497.94
7	Misceláneos				RD\$22,943.61
7.1	Subida de material	1.00	P.A.	6,794.05	6,794.05
7.2	Limpieza final profunda en todas las áreas intervenidas	1.00	P.A.	8,718.81	8,718.81
7.3	Reinstalación de tinaco	1.00	UND	7,430.76	7,430.76
				Sub-total	RD\$704,924.98

Costos indirectos		
Dirección Técnica	10.00%	70,492.50
Gastos Administrativos	3.00%	21,147.75
Transporte	3.50%	24,672.37
ITBIS	18.00%	12,688.65
Imprevistos	10.00%	70,492.50
Fondo de Pensiones y Jubilaciones (Ley 6-86)	1.00%	7,049.25
Codia	0.10%	704.92
Seguros y Fianzas	4.50%	31,721.62
Total Costos Indirectos		RD\$238,969.57
Costo Total		RD\$943,894.55



Elaborado por:

Samuel De Moya

Ing. Samuel De Moya

Codia 32257 / Encargado sección de Ingeniería



DIRECCION SERVICIOS ADMINISTRATIVOS

SECCION DE INGENIERIA

PRESUPUESTO IMPERMEABILIZACION Y ADECUACION TECHO DECORATIVO
SEDE PRINCIPAL

Fecha: 16/05/22

No.	Descripción	Cant.	Und	Precio Unit.	Sub-Total
1	Demolición del fino existente y bote de escombros				RD\$60,953.26
1.1	Remoción de lona asfáltica existente sobre fino y antepecho	267.60	M ²	73.38	19,636.49
1.2	Traslado y bajada de material inservible desde demolición hasta área de acopio	53.52	M ³	202.11	10,817.06
1.3	Bote de material inservible	53.52	M ³	569.88	30,499.71
2	Preliminares				RD\$170,070.07
2.1	Limpieza de losa de techo y antepecho con agua a presión	1.00	P.A.	24,612.98	24,612.98
2.2	Confección de desagüe en tubería PVC de 4", con bajante araña y cemento plástico	12.00	UND	5,234.05	62,808.63
2.3	Elaboración base p/aires acondicionados y tinacos en losa de H.A. y bloques de 4" (1.00 m x 1.00 m)	15.00	UND	5,509.90	82,648.46
3	Impermeabilización				RD\$3,209,728.83
2.4	Resane superficies con aplicación Vinyl Concrete Patch	3,252.45	M ²	521.49	1,696,118.95
3.1	Aplicación de primer sobre fino de techo y antepecho	4,065.56	M ²	136.24	553,871.52
3.2	Suministro y colocación lona asfáltica de 5 kg de alto tránsito	4,065.56	M ²	653.26	2,655,857.32
4	Re-instalación equipos de aire y alimentación eléctrica				RD\$586,874.43
4.1	Desinstalación, traslado y re-instalación unidades condensadoras de aires acondicionado en techo (Incluir materiales para su reinstalación: tuberías y accesorios de cobre, alambres eléctricos, vacosel, gas refrigerante, filtro de línea líquida, otros)	13.00	UND	8,572.00	111,436.00
4.2	Suministro y colocación de tubería EMT de 1" en antepechos p/cableado eléctrico en techo	1,959.00	P	166.05	325,287.05
4.3	Alimentación eléctrica p/condensadores de aire con cables eléctricos no. 10 (Dentro de tuberías EMT a colocar)	1,079.00	P	134.06	144,653.44
4.4	Suministro e instalación de caja de breakers con un Breaker doble de 60 AMP (Incluir caja metálica completa c/su tapa y un breaker doble de 60 AMP)	1.00	UND	5,497.94	5,497.94
5	Misceláneos				RD\$46,075.87
5.1	Subida de material	1.00	P.A.	16,925.11	16,925.11
5.2	Limpieza final profunda en todas las áreas intervenidas	1.00	P.A.	21,720.00	21,720.00
5.3	Reinstalación de tinaco	1.00	UND	7,430.76	7,430.76
				Sub-total	RD\$4,073,702.46

Costos Indirectos

Dirección Técnica	10.00%	407,370.25
Gastos Administrativos	3.00%	122,211.07
Transporte	3.50%	142,579.59
ITBIS	18.00%	73,326.64
Imprevistos	10.00%	407,370.25
Fondo de Pensiones y Jubilaciones (Ley 6-86)	1.00%	40,737.02
Codia	0.10%	4,073.70
Seguros y Fianzas	4.50%	183,316.61
Total Costos Indirectos		RD\$1,380,985.13
Costo Total		RD\$5,454,687.60

Elaborado por:

Ing. Samuel De Moya

Codia 32257 / Encargado sección de Ingeniería



DIRECCION SERVICIOS ADMINISTRATIVOS

SECCION DE INGENIERIA

PRESUPUESTO IMPERMEABILIZACION Y ADECUACION TECHO DECORATIVO

SUCURSAL: AZUA

Fecha: 16/05/22

No.	Descripción	Cant.	Und	Precio Unit.	Sub-Total
1	Demolición del fino existente y bote de escombros				RD\$78,661.82
1.1	Remoción de lona asfáltica existente sobre fino y antepecho	345.35	M ²	73.38	25,341.42
1.2	Traslado y bajada de material inservible desde demolición hasta área de acopio	69.07	M ³	202.11	13,959.71
1.3	Bote de material inservible	69.07	M ³	569.88	39,360.70
2	Preliminares				RD\$71,497.05
2.1	Limpieza de losa de techo y antepecho con agua a presión	1.00	P.A.	18,053.14	18,053.14
2.2	Confección de desagüe en tubería PVC de 4", con bajante araña y cemento plástico	6.00	UND	5,234.05	31,404.32
2.3	Elaboración base p/aires acondicionados y tinacos en losa de H.A. y bloques de 4" (1.00 m x 1.00 m)	4.00	UND	5,509.90	22,039.59
3	Impermeabilización				RD\$272,647.29
3.1	Aplicación de primer sobre fino de techo y antepecho	345.35	M ²	136.24	47,048.08
3.2	Suministro y colocación lona asfáltica de 5 kg de alto tránsito	345.35	M ²	653.26	225,599.21
4	Plafón de techo				RD\$384,181.41
4.1	Desinstalación techo plafón existente	210.00	M ²	52.28	10,979.33
4.2	Suministro y colocación techo decorativo en plafón biselado con relieve de 3/4"	210.00	M ²	1,590.26	333,954.08
4.3	Instalación de plafón PVC machimbrado (Incluye suministro de 4 paneles leds 12W)	23.00	M ²	1,706.44	39,248.01
5	Luminaria				RD\$358,166.44
5.1	Suministro y colocación de panel led 2' x 4' p/plafones (luz blanca)	26.00	UND	8,612.93	223,936.05
5.2	Suministro y colocación de panel led 2' x 2' p/plafones (luz blanca)	7.00	UND	4,540.16	31,781.09
5.3	Suministro y colocación de panel led redondo empotrable de 12W (luz blanca)	7.00	UND	2,141.51	14,990.57
5.4	Suministro e instalación de lámpara exterior tipo cobra 200W (Incluye base p/instalación)	7.00	UND	12,494.11	87,458.74
6	Re-instalación equipos de aire y alimentación eléctrica				RD\$79,849.62
6.1	Desinstalación, traslado y re-instalación unidades condensadoras de aires acondicionado en techo (Incluir materiales para su reinstalación: tuberías y accesorios de cobre, alambres eléctricos, vacosel, gas refrigerante, filtro de línea líquida, otros)	4.00	UND	8,572.00	34,288.00
6.2	Suministro y colocación de tubería EMT de 1" en antepechos p/cableado eléctrico en techo	167.00	P	166.05	27,729.93
6.3	Alimentación eléctrica p/condensadores de aire con cables eléctricos no. 10 (Dentro de tuberías EMT a colocar)	92.00	P	134.06	12,333.75
6.4	Suministro e instalación de caja de breakers con un Breaker doble de 60 AMP (Incluir caja metálica completa c/su tapa y un breaker doble de 60 AMP)	1.00	UND	5,497.94	5,497.94
7	Misceláneos				RD\$41,903.77
7.1	Subida de material	1.00	P.A.	15,097.89	15,097.89
7.2	Limpieza final profunda en todas las áreas intervenidas	1.00	P.A.	19,375.13	19,375.13
7.3	Reinstalación de tinaco	1.00	UND	7,430.76	7,430.76
Sub-total					RD\$1,286,907.39

Costos Indirectos		
Dirección Técnica	10.00%	128,690.74
Gastos Administrativos	3.00%	38,607.22
Transporte	3.50%	45,041.76
ITBIS	18.00%	23,164.33
Imprevistos	10.00%	128,690.74
Fondo de Pensiones y Jubilaciones (Ley 6-86)	1.00%	12,869.07
Codia	0.10%	1,286.91
Seguros y Fianzas	4.50%	57,910.83
Total Costos Indirectos		RD\$436,261.61
Costo Total		RD\$1,723,169.00



Elaborado por:

Samuel De Moya

Ing. Samuel De Moya

Codia 32257 / Encargado sección de Ingeniería



DIRECCION SERVICIOS ADMINISTRATIVOS

SECCION DE INGENIERIA

PRESUPUESTO IMPERMEABILIZACION Y ADECUACION TECHO DECORATIVO

OFICINA DE NEGOCIOS: PADRE LAS CASAS

Fecha: 16/05/22

No.	Descripción	Cant.	Und	Precio Unit.	Sub-Total
1	Demolición del fino existente y bote de escombros				RD\$41,369.56
1.1	Remoción de lona asfáltica existente sobre fino y antepecho	181.62	M ²	73.38	13,327.47
1.2	Traslado y bajada de material inservible desde demolición hasta área de acopio	36.32	M ³	202.11	7,341.64
1.3	Bote de material inservible	36.32	M ³	569.88	20,700.45
2	Preliminares				RD\$36,216.40
2.1	Limpieza de losa de techo y antepecho con agua a presión	1.00	P.A.	9,494.45	9,494.45
2.2	Confección de desagüe en tubería PVC de 4", con bajante araña y cemento plástico	3.00	UND	5,234.05	15,702.16
2.3	Elaboración base p/aires acondicionados y tinacos en losa de H.A. y bloques de 4" (1.00 m x 1.00 m)	2.00	UND	5,509.90	11,019.80
3	Impermeabilización				RD\$143,389.76
3.1	Aplicación de primer sobre fino de techo y antepecho	181.62	M ²	136.24	24,743.37
3.2	Suministro y colocación lona asfáltica de 5 kg de alto tránsito	181.62	M ²	653.26	118,646.39
4	Plafón de techo				RD\$202,799.16
4.1	Desinstalación techo plafón existente	111.00	M ²	52.28	5,803.36
4.2	Suministro y colocación techo decorativo en plafón biselado con relieve de 3/4"	111.00	M ²	1,590.26	176,518.58
4.3	Instalación de plafón PVC machimbrado (Incluye suministro de 4 paneles leds 12W)	12.00	M ²	1,706.44	20,477.22
5	Luminaria				RD\$197,284.03
5.1	Suministro y colocación de panel led 2' x 4' p/plafones (luz blanca)	14.00	UND	8,612.93	120,580.95
5.2	Suministro y colocación de panel led 2' x 2' p/plafones (luz blanca)	4.00	UND	4,540.16	18,160.62
5.3	Suministro y colocación de panel led redondo empotrable de 12W (luz blanca)	4.00	UND	2,141.51	8,566.04
5.4	Suministro e instalación de lámpara exterior tipo cobra 200W (Incluye base p/instalación)	4.00	UND	12,494.11	49,976.42
6	Re-instalación equipos de aire y alimentación eléctrica				RD\$43,823.18
6.1	Desinstalación, traslado y re-instalación unidades condensadoras de aires acondicionado en techo (Incluir materiales para su reinstalación: tuberías y accesorios de cobre, alambres eléctricos, vacosel, gas refrigerante, filtro de línea líquida, otros)	2.00	UND	8,572.00	17,144.00
6.2	Suministro y colocación de tubería EMT de 1" en antepechos p/cableado eléctrico en techo	88.00	P	166.05	14,612.18
6.3	Alimentación eléctrica p/condensadores de aire con cables eléctricos no. 10 (Dentro de tuberías EMT a colocar)	49.00	P	134.06	6,569.06
6.4	Suministro e instalación de caja de breakers con un Breaker doble de 60 AMP (Incluir caja metálica completa c/su tapa y un breaker doble de 60 AMP)	1.00	UND	5,497.94	5,497.94
7	Misceláneos				RD\$41,903.77
7.1	Subida de material	1.00	P.A.	15,097.89	15,097.89
7.2	Limpieza final profunda en todas las áreas intervenidas	1.00	P.A.	19,375.13	19,375.13
7.3	Reinstalación de tinaco	1.00	UND	7,430.76	7,430.76
Sub-total					RD\$706,785.87

Costos Indirectos		
Dirección Técnica	10.00%	70,678.59
Gastos Administrativos	3.00%	21,203.58
Transporte	3.50%	24,737.51
ITBIS	18.00%	12,722.15
Imprevistos	10.00%	70,678.59
Fondo de Pensiones y Jubilaciones (Ley 6-86)	1.00%	7,067.86
Codia	0.10%	706.79
Seguros y Fianzas	4.50%	31,805.36
Total Costos Indirectos		RD\$239,600.41
Costo Total		RD\$946,386.28



Elaborado por:

Samuel De Moya

Ing. Samuel De Moya

Codia 32257 / Encargado sección de Ingeniería



DIRECCION SERVICIOS ADMINISTRATIVOS

SECCION DE INGENIERIA

PRESUPUESTO IMPERMEABILIZACION Y ADECUACION TECHO DECORATIVO

SUCURSAL: BANI

Fecha: 16/05/22

No.	Descripción	Cant.	Und	Precio Unit.	Sub-Total
1	Demolición del fino existente y bote de escombros				RD\$71,749.91
1.1	Remoción de lona asfáltica existente sobre fino y antepecho	315.00	M ²	73.38	23,114.70
1.2	Traslado y bajada de material inservible desde demolición hasta área de acopio	63.00	M ³	202.11	12,733.09
1.3	Bote de material inservible	63.00	M ³	569.88	35,902.13
2	Preliminares				RD\$64,655.74
2.1	Limpieza de losa de techo y antepecho con agua a presión	1.00	P.A.	21,955.78	21,955.78
2.2	Confeción de desagüe en tubería PVC de 4", con bajante araña y cemento plástico	5.00	UND	5,234.05	26,170.26
2.3	Elaboración base p/aires acondicionados y tinacos en losa de H.A. y bloques de 4" (1.00 m x 1.00 m)	3.00	UND	5,509.90	16,529.69
3	Impermeabilización				RD\$248,690.14
3.1	Aplicación de primer sobre fino de techo y antepecho	315.00	M ²	136.24	42,914.03
3.2	Suministro y colocación lona asfáltica de 5 kg de alto tránsito	315.00	M ²	653.26	205,776.11
4	Plafón de techo				RD\$351,202.82
4.1	Desinstalación techo plafón existente	192.00	M ²	52.28	10,038.24
4.2	Suministro y colocación techo decorativo en plafón biselado con relieve de 3/4"	192.00	M ²	1,590.26	305,329.44
4.3	Instalación de plafón PVC machimbrado (Incluye suministro de 4 paneles leds 12W)	21.00	M ²	1,706.44	35,835.14
5	Luminaria				RD\$153,111.71
5.1	Suministro y colocación de panel led 2' x 4' p/plafones (luz blanca)	6.00	UND	8,612.93	51,677.55
5.2	Suministro y colocación de panel led 2' x 2' p/plafones (luz blanca)	3.00	UND	4,540.16	13,620.47
5.3	Suministro y colocación de panel led redondo empotrable de 12W (luz blanca)	6.00	UND	2,141.51	12,849.06
5.4	Suministro e instalación de lámpara exterior tipo cobra 200W (Incluye base p/instalación)	6.00	UND	12,494.11	74,964.63
6	Re-instalación equipos de aire y alimentación eléctrica				RD\$67,714.41
6.1	Desinstalación, traslado y re-instalación unidades condensadoras de aires acondicionado en techo (Incluir materiales para su reinstalación: tuberías y accesorios de cobre, alambres eléctricos, vacosel, gas refrigerante, filtro de línea líquida, otros)	3.00	UND	8,572.00	25,716.00
6.2	Suministro y colocación de tubería EMT de 1" en antepechos p/cableado eléctrico en techo	152.00	P	166.05	25,239.22
6.3	Alimentación eléctrica p/condensadores de aire con cables eléctricos no. 10 (Dentro de tuberías EMT a colocar)	84.00	P	134.06	11,261.25
6.4	Suministro e instalación de caja de breakers con un Breaker doble de 60 AMP (Incluir caja metálica completa c/su tapa y un breaker doble de 60 AMP)	1.00	UND	5,497.94	5,497.94
7	Misceláneos				RD\$41,903.77
7.1	Subida de material	1.00	P.A.	15,097.89	15,097.89
7.2	Limpieza final profunda en todas las áreas intervenidas	1.00	P.A.	19,375.13	19,375.13
7.3	Reinstalación de tinaco	1.00	UND	7,430.76	7,430.76
Sub-total					RD\$999,028.49

Costos Indirectos		
Dirección Técnica	10.00%	99,902.85
Gastos Administrativos	3.00%	29,970.85
Transporte	3.50%	34,966.00
ITBIS	18.00%	17,982.51
Imprevistos	10.00%	99,902.85
Fondo de Pensiones y Jubilaciones (Ley 6-86)	1.00%	9,990.28
Codia	0.10%	999.03
Seguros y Fianzas	4.50%	44,956.28
Total Costos Indirectos		RD\$338,670.66
Costo Total		RD\$1,337,699.14

Elaborado por:

Samuel De Moya

Ing. Samuel De Moya

Codia 32257 / Encargado sección de Ingeniería



DIRECCION SERVICIOS ADMINISTRATIVOS

SECCION DE INGENIERIA

PRESUPUESTO IMPERMEABILIZACION Y ADECUACION TECHO DECORATIVO

SUCURSAL: BARAHONA

Fecha: 16/05/22

No.	Descripción	Cant.	Und	Precio Unit.	Sub-Total
1	Demolición del fino existente y bote de escombros				RD\$138,288.39
1.1	Remoción de lona asfáltica existente sobre fino y antepecho	607.12	M ²	73.38	44,550.50
1.2	Traslado y bajada de material inservible desde demolición hasta área de acopio	121.42	M ³	202.11	24,541.33
1.3	Bote de material inservible	121.42	M ³	569.88	69,196.56
2	Preliminares				RD\$107,355.69
2.1	Limpieza de losa de techo y antepecho con agua a presión	1.00	P.A.	21,955.78	21,955.78
2.2	Confeción de desagüe en tubería PVC de 4", con bajante araña y cemento plástico	10.00	UND	5,234.05	52,340.53
2.3	Elaboración base p/aires acondicionados y tinacos en losa de H.A. y bloques de 4" (1.00 m x 1.00 m)	6.00	UND	5,509.90	33,059.39
3	Impermeabilización				RD\$479,317.08
3.1	Aplicación de primer sobre fino de techo y antepecho	607.12	M ²	136.24	82,711.06
3.2	Suministro y colocación lona asfáltica de 5 kg de alto tránsito	607.12	M ²	653.26	396,606.02
4	Plafón de techo				RD\$672,648.23
4.1	Desinstalación techo plafón existente	369.00	M ²	52.28	19,292.24
4.2	Suministro y colocación techo decorativo en plafón biselado con relieve de 3/4"	369.00	M ²	1,590.26	586,805.02
4.3	Instalación de plafón PVC machimbrado (Incluye suministro de 4 paneles leds 12W)	39.00	M ²	1,706.44	66,550.97
5	Luminaria				RD\$239,910.25
5.1	Suministro y colocación de panel led 2' x 4' p/plafones (luz blanca)	6.00	UND	8,612.93	51,677.55
5.2	Suministro y colocación de panel led 2' x 2' p/plafones (luz blanca)	6.00	UND	4,540.16	27,240.93
5.3	Suministro y colocación de panel led redondo empotrable de 12W (luz blanca)	11.00	UND	2,141.51	23,556.61
5.4	Suministro e instalación de lámpara exterior tipo cobra 200W (Incluye base p/instalación)	11.00	UND	12,494.11	137,435.16
6	Re-instalación equipos de aire y alimentación eléctrica				RD\$127,299.98
6.1	Desinstalación, traslado y re-instalación unidades condensadoras de aires acondicionado en techo (Incluir materiales para su reinstalación: tuberías y accesorios de cobre, alambres eléctricos, vacosel, gas refrigerante, filtro de línea líquida, otros)	6.00	UND	8,572.00	51,432.00
6.2	Suministro y colocación de tubería EMT de 1" en antepechos p/cableado eléctrico en techo	293.00	P	166.05	48,651.92
6.3	Alimentación eléctrica p/condensadores de aire con cables eléctricos no. 10 (Dentro de tuberías EMT a colocar)	162.00	P	134.06	21,718.13
6.4	Suministro e instalación de caja de breakers con un Breaker doble de 60 AMP (Incluir caja metálica completa c/su tapa y un breaker doble de 60 AMP)	1.00	UND	5,497.94	5,497.94
7	Misceláneos				RD\$41,903.77
7.1	Subida de material	1.00	P.A.	15,097.89	15,097.89
7.2	Limpieza final profunda en todas las áreas intervenidas	1.00	P.A.	19,375.13	19,375.13
7.3	Reinstalación de tinaco	1.00	UND	7,430.76	7,430.76
Sub-total					RD\$1,806,723.39

Costos Indirectos		
Dirección Técnica	10.00%	180,672.34
Gastos Administrativos	3.00%	54,201.70
Transporte	3.50%	63,235.32
ITBIS	18.00%	32,521.02
Imprevistos	10.00%	180,672.34
Fondo de Pensiones y Jubilaciones (Ley 6-86)	1.00%	18,067.23
Codia	0.10%	1,806.72
Seguros y Fianzas	4.50%	81,302.55
Total Costos Indirectos		RD\$612,479.23
Costo Total		RD\$2,419,202.61

Elaborado por:

Samuel De Moya

Ing. Samuel De Moya

Codia 32257 / Encargado sección de Ingeniería



DIRECCIÓN SERVICIOS ADMINISTRATIVOS

SECCION DE INGENIERIA

PRESUPUESTO IMPERMEABILIZACION Y ADECUACION TECHO DECORATIVO

OFICINA DE NEGOCIOS: TAMAYO

Fecha: 16/05/22

No.	Descripción	Cant.	Und	Precio Unit.	Sub-Total
1	Demolición del fino existente y bote de escombros				RD\$34,339.51
1.1	Remoción de lona asfáltica existente sobre fino y antepecho	150.76	M ²	73.38	11,062.70
1.2	Traslado y bajada de material inservible desde demolición hasta área de acopio	30.15	M ³	202.11	6,094.06
1.3	Bote de material inservible	30.15	M ³	569.88	17,182.76
2	Preliminares				RD\$48,677.73
2.1	Limpieza de losa de techo y antepecho con agua a presión	1.00	P.A.	21,955.78	21,955.78
2.2	Confección de desagüe en tubería PVC de 4", con bajante araña y cemento plástico	3.00	UND	5,234.05	15,702.16
2.3	Elaboración base p/aires acondicionados y tinacos en losa de H.A. y bloques de 4" (1.00 m x 1.00 m)	2.00	UND	5,509.90	11,019.80
3	Impermeabilización				RD\$119,023.10
3.1	Aplicación de primer sobre fino de techo y antepecho	150.76	M ²	136.24	20,538.65
3.2	Suministro y colocación lona asfáltica de 5 kg de alto tránsito	150.76	M ²	653.26	98,484.45
4	Plafón de techo				RD\$163,368.04
4.1	Suministro y colocación techo decorativo en plafón biselado con relieve de 3/4"	92.00	M ²	1,590.26	146,303.69
4.2	Instalación de plafón PVC machimbrado (Incluye suministro de 4 paneles leds 12W)	10.00	M ²	1,706.44	17,064.35
5	Luminaria				RD\$160,882.41
5.1	Suministro y colocación de panel led 2' x 4' p/plafones (luz blanca)	12.00	UND	8,612.93	103,355.10
5.2	Suministro y colocación de panel led 2' x 2' p/plafones (luz blanca)	3.00	UND	4,540.16	13,620.47
5.3	Suministro y colocación de panel led redondo empotrable de 12W (luz blanca)	3.00	UND	2,141.51	6,424.53
5.4	Suministro e instalación de lámpara exterior tipo cobra 200W (Incluye base p/instalación)	3.00	UND	12,494.11	37,482.32
6	Re-instalación equipos de aire y alimentación eléctrica				RD\$40,259.97
6.1	Desinstalación, traslado y re-instalación unidades condensadoras de aires acondicionado en techo (Incluir materiales para su reinstalación: tuberías y accesorios de cobre, alambres eléctricos, vacosel, gas refrigerante, filtro de línea líquida, otros)	2.00	UND	8,572.00	17,144.00
6.2	Suministro y colocación de tubería EMT de 1" en antepechos p/cableado eléctrico en techo	73.00	P	166.05	12,121.47
6.3	Alimentación eléctrica p/condensadores de aire con cables eléctricos no. 10 (Dentro de tuberías EMT a colocar)	41.00	P	134.06	5,496.56
6.4	Suministro e instalación de caja de breakers con un Breaker doble de 60 AMP (Incluir caja metálica completa c/su tapa y un breaker doble de 60 AMP)	1.00	UND	5,497.94	5,497.94
7	Misceláneos				RD\$41,903.77
7.1	Subida de material	1.00	P.A.	15,097.89	15,097.89
7.2	Limpieza final profunda en todas las áreas intervenidas	1.00	P.A.	19,375.13	19,375.13
7.3	Reinstalación de tinaco	1.00	UND	7,430.76	7,430.76
				Sub-total	RD\$608,454.53

Costos Indirectos		
Dirección Técnica	10.00%	60,845.45
Gastos Administrativos	3.00%	18,253.64
Transporte	3.50%	21,295.91
ITBIS	18.00%	10,952.18
Imprevistos	10.00%	60,845.45
Fondo de Pensiones y Jubilaciones (Ley 6-86)	1.00%	6,084.55
Codia	0.10%	608.45
Seguros y Fianzas	4.50%	27,380.45
Total Costos Indirectos		RD\$206,266.09
Costo Total		RD\$814,720.62

Elaborado por:

Ing. Samuel De Moya

Codia 32257 / Encargado sección de Ingeniería



DIRECCION SERVICIOS ADMINISTRATIVOS

SECCION DE INGENIERIA

PRESUPUESTO IMPERMEABILIZACION Y ADECUACION TECHO DECORATIVO

SUCURSAL: NEYBA

Fecha: 16/05/22

No.	Descripción	Cant.	Und	Precio Unit.	Sub-Total
1	Demolición del fino existente y bote de escombros				RD\$114,799.86
1.1	Remoción de lona asfáltica existente sobre fino y antepecho	504.00	M ²	73.38	36,983.52
1.2	Traslado y bajada de material inservible desde demolición hasta área de acopio	100.80	M ³	202.11	20,372.94
1.3	Bote de material inservible	100.80	M ³	569.88	57,443.40
2	Preliminares				RD\$91,377.69
2.1	Limpieza de losa de techo y antepecho con agua a presión	1.00	P.A.	21,955.78	21,955.78
2.2	Confección de desagüe en tubería PVC de 4", con bajante araña y cemento plástico	8.00	UND	5,234.05	41,872.42
2.3	Elaboración base p/aires acondicionados y tinacos en losa de H.A. y bloques de 4" (1.00 m x 1.00 m)	5.00	UND	5,509.90	27,549.49
3	Impermeabilización				RD\$397,904.22
3.1	Aplicación de primer sobre fino de techo y antepecho	504.00	M ²	136.24	68,662.44
3.2	Suministro y colocación lona asfáltica de 5 kg de alto tránsito	504.00	M ²	653.26	329,241.78
4	Plafón de techo				RD\$560,572.14
4.1	Desinstalación techo plafón existente	307.00	M ²	52.28	16,050.73
4.2	Suministro y colocación techo decorativo en plafón biselado con relieve de 3/4"	307.00	M ²	1,590.26	488,209.05
4.3	Instalación de plafón PVC machimbrado (Incluye suministro de 4 paneles leds 12W)	33.00	M ²	1,706.44	56,312.36
5	Luminaria				RD\$499,873.08
5.1	Suministro y colocación de panel led 2' x 4' p/plafones (luz blanca)	38.00	UND	8,612.93	327,291.15
5.2	Suministro y colocación de panel led 2' x 2' p/plafones (luz blanca)	9.00	UND	4,540.16	40,861.40
5.3	Suministro y colocación de panel led redondo empotrable de 12W (luz blanca)	9.00	UND	2,141.51	19,273.59
5.4	Suministro e instalación de lámpara exterior tipo cobra 200W (Incluye base p/instalación)	9.00	UND	12,494.11	112,446.95
6	Re-instalación equipos de aire y alimentación eléctrica				RD\$106,671.86
6.1	Desinstalación, traslado y re-instalación unidades condensadoras de aires acondicionado en techo (Incluir materiales para su reinstalación: tuberías y accesorios de cobre, alambres eléctricos, vacosel, gas refrigerante, filtro de línea líquida, otros)	5.00	UND	8,572.00	42,860.00
6.2	Suministro y colocación de tubería EMT de 1" en antepechos p/cableado eléctrico en techo	243.00	P	166.05	40,349.54
6.3	Alimentación eléctrica p/condensadores de aire con cables eléctricos no. 10 (Dentro de tuberías EMT a colocar)	134.00	P	134.06	17,964.38
6.4	Suministro e instalación de caja de breakers con un Breaker doble de 60 AMP (Incluir caja metálica completa c/su tapa y un breaker doble de 60 AMP)	1.00	UND	5,497.94	5,497.94
7	Misceláneos				RD\$41,903.77
7.1	Subida de material	1.00	P.A.	15,097.89	15,097.89
7.2	Limpieza final profunda en todas las áreas intervenidas	1.00	P.A.	19,375.13	19,375.13
7.3	Reinstalación de tinaco	1.00	UND	7,430.76	7,430.76
Sub-total					RD\$1,813,102.61

Costos Indirectos		
Dirección Técnica	10.00%	181,310.26
Gastos Administrativos	3.00%	54,393.08
Transporte	3.50%	63,458.59
ITBIS	18.00%	32,635.85
Imprevistos	10.00%	181,310.26
Fondo de Pensiones y Jubilaciones (Ley 6-86)	1.00%	18,131.03
Codia	0.10%	1,813.10
Seguros y Fianzas	4.50%	81,589.62
Total Costos Indirectos		RD\$614,641.79
Costo Total		RD\$2,427,744.40



Elaborado por:

Samuel De Moya

Ing. Samuel De Moya

Codia 32257 / Encargado sección de Ingeniería

Sucursal - Azua



Plafón con aspecto deplorable

Sucursal - Bonao



Techo sin impermeabilizante



Plafón deteriorado por incidencia del agua

Sucursal - Cotui



Techo área legajos con manchas de filtraciones



Techo área archivos con manchas de filtraciones



Antepecho deteriorado por filtraciones

Sucursal - Dajabón



Lámparas fluorescentes a reemplazar por paneles led



Plafones deteriorado por incidencia del agua



Plafones deteriorado por incidencia del agua

Sucursal - Moca



Plafones deteriorado por incidencia del agua



Sheetrock deteriorado por incidencia del agua



Plafones deteriorado por incidencia del agua



Techo con manchas de filtraciones



Plafones deteriorado por incidencia del agua



Techo con manchas de filtraciones

Sucursal - Montecristi



Techo sin impermeabilizante



Plafones deteriorado por incidencia del agua

Sucursal - Nagua



Techo con machas de filtraciones



Techo con machas de filtraciones



Techo con machas de filtraciones

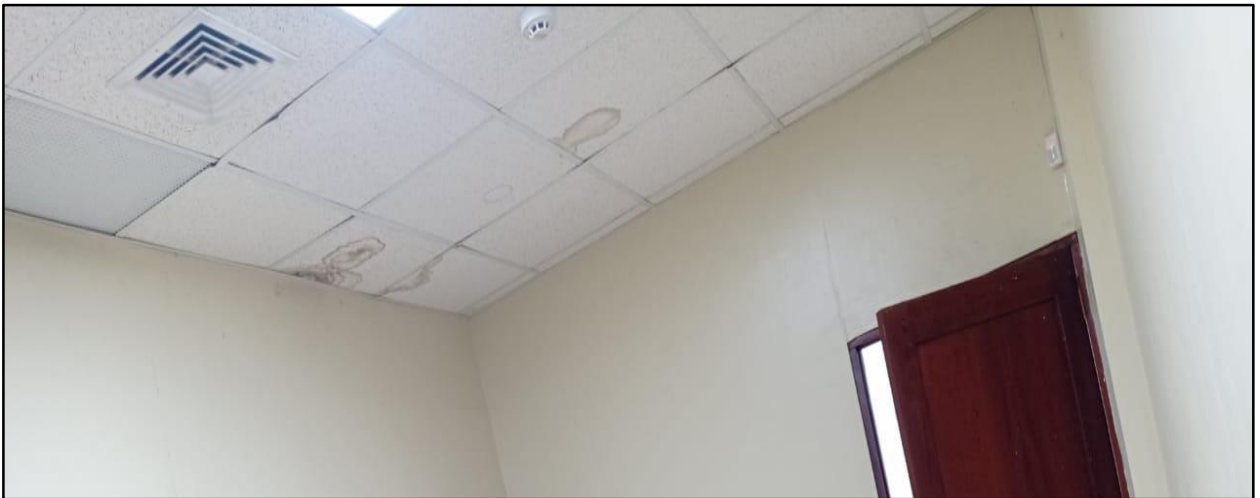


Techo con machas de filtraciones

Sucursal – Puerto Plata



Plafón con aspecto deplorable



Plafones deteriorado por incidencia del agua



Techo con machas de filtraciones

Sucursal - Salcedo



Plafones deteriorado por incidencia del agua



Plafones deteriorado por incidencia del agua



Plafones deteriorado por incidencia del agua



Plafones deteriorado por incidencia del agua

Sucursal – San Jose de Ocoa



Plafones PVC deteriorados por filtraciones



Plafones deteriorado por incidencia del agua



Plafones deteriorado por incidencia del agua

Sucursal – Samaná



Lona asfáltica deteriorada



Lona asfáltica deteriorada



Pared y techo afectados por filtraciones

Sucursal – Santiago Rodriguez



Techo con daños por agua



Techo con daños por agua

Sucursal – Valverde Mao



Pared manchada por agua



Plafones deteriorado por incidencia del agua



Plafones deteriorado por incidencia del agua

Sucursal - Bani



Pared con filtraciones

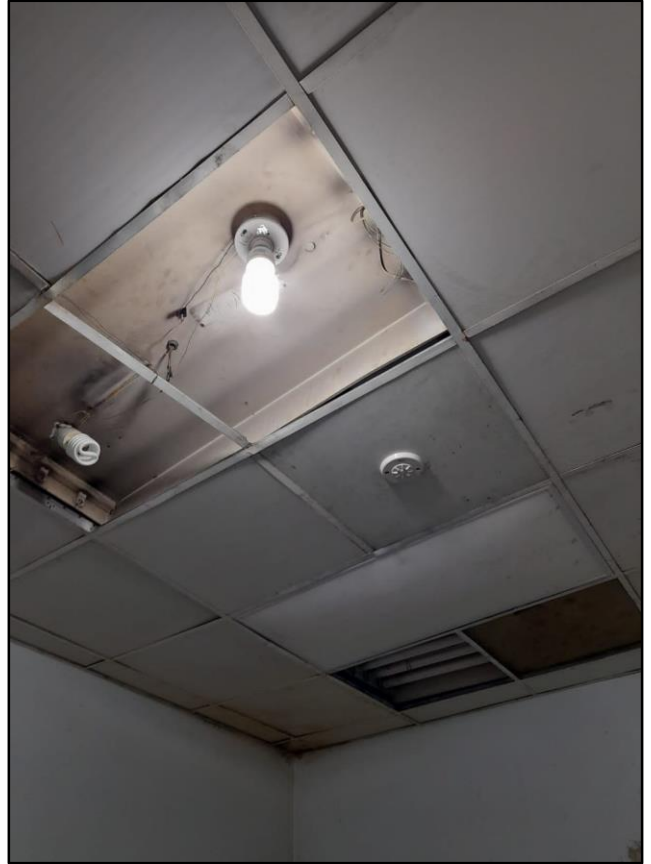


Lámpara fluorescente y plafón PVC a reemplazar

Sucursal – Barahona



Plafón PVC deteriorado a reemplazar



Plafón PVC deteriorado a reemplazar



Filtraciones

Techo con machas de filtraciones

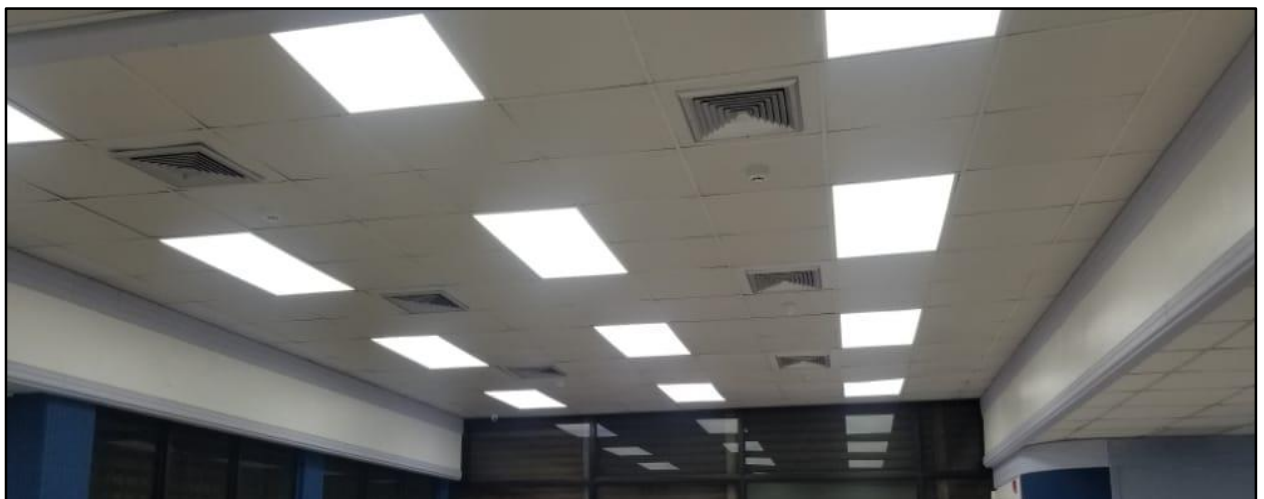
Sucursal - Neiba



Plafones PVC a sustituir / Lámpara con poca iluminación



Plafones deteriorado por incidencia del agua



Plafones PVC sustituir por plafones acústicos

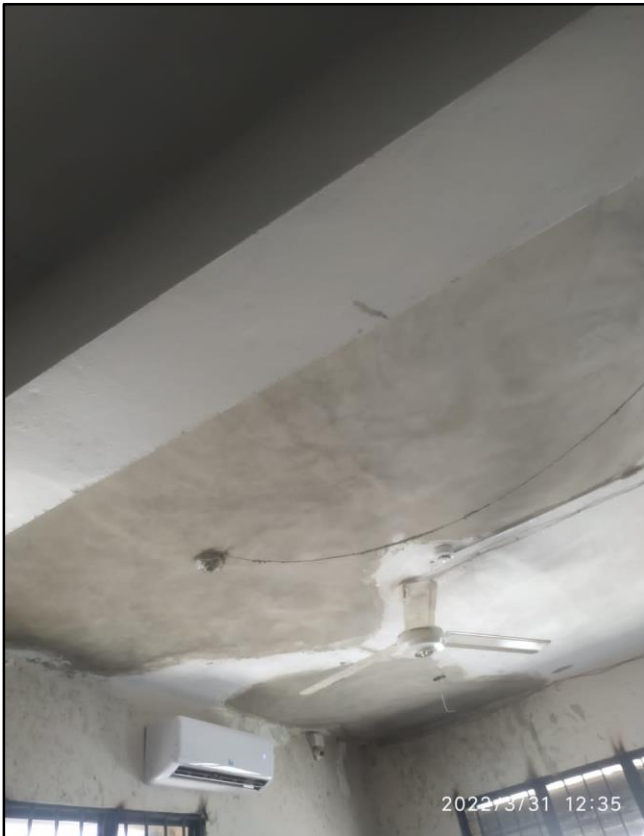
Oficina de negocios – Luperon



Oficina de negocios – La Isabela



Oficina de negocios – Tamayo



Oficina de negocios - Padre las Casas



Oficina de negocios – Rancho Arriba



Oficina de negocios – Castillo

